

S'ÉPANOUIR

SOINS ATTENTIFS

POUR LE DÉVELOPPEMENT DE LA PETITE ENFANCE

Profils de pays

pour le développement
de la petite enfance



Countdown to 2030

Women's, Children's & Adolescents' Health

Remerciements

- Ces profils de pays ont été préparés par la Section des données et de l'analytique de l'UNICEF, en collaboration avec le Compte à rebours pour 2030. Claudia Cappa et Nicole Petrowski ont coordonné la compilation et la production des données, avec la contribution et le soutien d'Isabel Jijon.
- La préparation de ces profils a été menée en collaboration avec le Groupe de travail technique conjoint du Compte à rebours pour 2030 sur l'évaluation des soins attentifs pour le développement de la petite enfance. Parmi les membres de ce groupe de travail figurent : Diego Luna Bazaldua, Maureen Black, Claudia Cappa, Joshua Jeong, Joan Lombardi, Elizabeth Lule, Chunling Lu, Sheila Manji, Dana Charles McCoy, Juliana Chen Peraza, Chemba Raghavan, Linda Richter (présidente), Kate Strong, Emily Vargas-Baron et Patricia Wekulo. Ce groupe de travail fait partie du Compte à rebours pour 2030.
- Blossom Communications a effectué les modifications et les mises à jour des données en 2020.
- Le Centre d'excellence en développement humain de la faculté des sciences et technologies – Fondation nationale de recherche de l'Université du Witwatersrand a mené la première phase des travaux du Compte à rebours pour le développement de la petite enfance, sous la direction de Linda Richter.
- Cette première phase a été financée par la Fondation Conrad N. Hilton. Les phases ultérieures d'élaboration et de mise à jour des profils ont été financées par les ressources de base de l'UNICEF.

Préparé par :



En collaboration avec :



Table des matières

Remerciements	2
Introduction	4
Modalités d'élaboration des profils	4
Pays	5
Indicateurs	6
Organisation des profils	6
Prochaines étapes	7
Profils de pays	8
Annexe technique	39

Introduction

Ces profils de 198 pays constituent une étape importante vers la mise en place d'un système mondial de suivi et de redevabilité en matière de développement de la petite enfance, en lien avec le Compte à rebours pour 2030 pour la santé des femmes, des enfants et des adolescents (www.countdown2030.org, en anglais).

La décision de regrouper les données disponibles dans des profils de pays a tout d'abord été prise par les auteurs de la série de *The Lancet* intitulée « Promouvoir le développement de la petite enfance : des données scientifiques à la mise en œuvre d'interventions à grande échelle », lors de son lancement en 2016. Cette initiative a été portée par un sous-groupe soutenant le Cadre de soins attentifs mis au point par l'Organisation mondiale de la Santé (OMS), le Fonds des Nations Unies pour l'enfance (UNICEF) et leurs partenaires.

Ces profils ont pour objectif de compiler dans un même document les données disponibles pour le suivi national et transnational, et de fournir une base de référence à partir de laquelle les progrès pourront être évalués. Des données et des analyses nationales davantage comparables sont nécessaires pour faire progresser le programme de développement de la petite enfance, suivre les répercussions, orienter l'attention vers les domaines nécessitant des efforts et des ressources supplémentaires, et mesurer les progrès accomplis dans la réalisation des objectifs de développement durable (ODD). Les choses progressent et les données actuellement disponibles offrent des possibilités d'analyses supplémentaires. Des ressources adéquates permettraient par exemple de mieux ventiler les micro-données nationales. Les profils de pays mettent néanmoins en lumière d'importantes lacunes, notamment en ce qui concerne l'extraction de données relatives aux plus jeunes enfants et l'évaluation des services visant à améliorer les soins attentifs. Les profils de pays devraient stimuler le plaidoyer et l'action, et permettre d'affiner les paramètres de mesure et la collecte de données nationales comparables.

Modalités d'élaboration des profils

Les auteurs de la série de *The Lancet* ont collaboré au choix initial des pays et des indicateurs. Plusieurs auteurs ont fourni des analyses nouvelles ou supplémentaires. L'Indice composite de risque utilisé pour évaluer le nombre d'enfants de moins de 5 ans courant le risque d'un mauvais développement a ainsi été mis à jour sur la base du seuil de pauvreté publié par la Banque mondiale, prolongeant à 2015 la tendance de 2005 à 2010.

Les progrès accomplis dans le choix des pays et le perfectionnement des indicateurs ont été communiqués lors de différentes réunions : tout d'abord lors d'une réunion d'orientation sur le développement de la petite enfance organisée à Genève en juin 2017, puis lors de la conférence d'évaluation du Compte à rebours pour 2030 organisée à Stellenbosch, en Afrique du Sud, en février 2018. Le Groupe de travail technique conjoint sur l'évaluation des soins attentifs pour le développement de la petite enfance a ensuite été officiellement créé en septembre 2018. Ce groupe de travail a contribué à la préparation des profils mis à jour.

À la suite de la publication des premiers profils de pays en mai 2018, le comité directeur du Compte à rebours pour 2030 a pris la décision de demander à l'UNICEF de servir d'hébergement institutionnel aux profils de pays du Compte à rebours pour 2030 pour le développement de la petite enfance et de prendre la direction de leur préparation et de leur mise à jour ultérieure.

Les données issues des sources répertoriées dans l'annexe technique ont été compilées dans une base de données principale contenant des informations détaillées sur les notes de bas de page et les sources de données par pays. Une feuille de calcul Excel résumant les informations dans un seul fichier a été créée pour alimenter les profils de pays. Elle est disponible sur le site Internet dédié aux soins attentifs (www.nurturing-care.org, en anglais).

Pays

Des profils sont fournis pour 198 pays. La liste complète est disponible dans l'annexe technique.

Le choix des 91 pays dont les profils ont été rédigés dès 2018 était fondé sur au moins l'un des trois critères suivants :

- 1 Pays dans lesquels au moins 30 % des enfants de moins de 5 ans courent le risque d'un mauvais développement en raison d'un retard de croissance ou de l'extrême pauvreté (moins de 1,90 dollar des États-Unis par jour) en 2010. Ce seuil a été choisi comme valeur limite car, selon l'OMS, le retard de croissance est un problème de santé publique si au moins 20 % des enfants d'un pays en souffrent¹ et dans la mesure où l'on estime que 10 % de la population mondiale vit dans l'extrême pauvreté².
- 2 Pays en développement représentant 95 % des enfants de moins de 5 ans courant le risque d'un mauvais développement en raison d'un retard de croissance ou de l'extrême pauvreté en 2010. Beaucoup de ces pays comptent une importante population d'enfants, notamment le Brésil, la Chine, le Mexique et la Turquie.
- 3 Pays inclus dans le Compte à rebours pour 2030.

La décision a ensuite été prise d'élargir et de mettre à jour les profils de 139 pays à revenu faible ou intermédiaire en 2019. En 2020, les profils de 139 pays ont été mis à jour et de nouveaux profils ont été élaborés pour 59 pays à revenu élevé.

^{1.} Organisation mondiale de la Santé, *Global Nutrition Policy Review: What does it take to scale up nutrition action?*, OMS, Genève, 2013, disponible à l'adresse suivante : <<https://apps.who.int/iris/handle/10665/84408>> (en anglais)

^{2.} Banque mondiale, *Poverty and Shared Prosperity 2016: Taking on inequality*, Banque mondiale, Washington D.C., 2016, disponible à l'adresse suivante : <<https://openknowledge.worldbank.org/bitstream/handle/10986/25078/9781464809583.pdf>> (en anglais)

Indicateurs

Les indicateurs ont été sélectionnés en fonction des critères suivants :

- 1 Les données sont en lien avec le cadre conceptuel sur le développement de la petite enfance publié dans la série de *The Lancet*. En d'autres termes, les données fournissent des informations sur les menaces pour le développement de la petite enfance, certains aspects de l'environnement favorable ou le soutien et les services en lien avec les cinq composantes du Cadre de soins attentifs : la santé, la nutrition, l'apprentissage précoce, la prestation de soins adaptés, et la sécurité et la sûreté.
- 2 Les données sont globalement comparables entre les pays et sont tirées de bases de données mondiales accessibles au public et gérées en grande partie par des organismes des Nations Unies ou, pour un petit nombre d'indicateurs, de publications révisées par les pairs qui incluent des annexes contenant des données sur les pays.

Les définitions des indicateurs et des sources de données sont fournies dans l'annexe technique.

Deux enquêtes auprès des ménages sont les principales sources de données : une enquête démographique et de santé (EDS) financée par l'Agence des États-Unis pour le développement international (USAID) et une enquête par grappes à indicateurs multiples (MICS) financée par l'UNICEF. Parmi les sources de données supplémentaires figurent également d'autres enquêtes auprès des ménages, recensements et documents administratifs représentatifs au niveau national. Si l'intention initiale était que toutes les données se rapportent aux enfants de moins de 5 ans, voire aux enfants de moins de 3 ans dans la mesure du possible, il faudrait beaucoup plus de temps et de ressources pour que cela soit possible pour l'ensemble des indicateurs. Les définitions établissent clairement les paramètres des indicateurs (par année(s) et par groupe d'âge).

Beaucoup d'autres indicateurs sont nécessaires pour suivre les menaces pour le développement de la petite enfance, les aspects liés au financement, la prestation de soins adaptés à la maison et la couverture des services visant à améliorer le développement de la petite enfance. Certains d'entre eux sont mentionnés dans la liste des indicateurs de l'annexe technique. Cela dit, les données présentées ci-après peuvent contribuer à instaurer la motivation, le plaidoyer et les ressources supplémentaires nécessaires pour la collecte de nouvelles données comparables entre les pays à travers des EDS, des MICS et d'autres enquêtes nationales auprès des ménages.

Organisation des profils

Les indicateurs ont été regroupés comme suit dans les fiches pays :

- Profil démographique fournissant des informations essentielles sur le pays.
- Menaces pour le développement de la petite enfance indexées selon la mortalité maternelle, le taux de natalité chez les adolescentes, l'insuffisance pondérale à la naissance, les accouchements prématurés, la supervision inappropriée, les méthodes disciplinaires violentes, le retard de croissance et la pauvreté des enfants de moins de 5 ans.

- Prévalence des inégalités chez les enfants courant le risque d'un mauvais développement, indexée en fonction de l'indicateur composite de prévalence des enfants exposés à un retard de croissance ou à l'extrême pauvreté en 2005, 2010 et 2015, mais également des différences de prévalence entre les garçons et les filles, et entre les enfants vivant en milieu urbain et en milieu rural (sur la base des enquêtes menées entre 2006 et 2015).
- Résultats en matière de développement de la petite enfance, tels que mesurés par l'indice de développement de la petite enfance.
- Fonctionnement de l'enfant, tel que mesuré par le Module sur le fonctionnement de l'enfant de l'UNICEF et du Groupe de Washington.
- Soutien et services en faveur du développement de la petite enfance, indexés sur les cinq composantes du Cadre de soins attentifs décrit dans la série de *The Lancet* et sur les indicateurs d'un environnement favorable en matière de lois, de conventions et de politiques.
 - Les soins attentifs comprennent cinq éléments essentiels : la santé, l'apprentissage précoce, la sécurité et la sûreté, la prestation de soins adaptés et la nutrition.
 - Un environnement favorable se caractérise par des politiques et des conventions pertinentes :
 - Parmi les politiques pour lesquelles il existe des données nationales comparables en lien avec le développement de la petite enfance figurent la durée des congés de maternité et de paternité, la perception de prestations en espèces par les enfants/ménages, l'existence ou non d'une politique nationale multisectorielle de développement de la petite enfance officiellement adoptée, ainsi que le statut juridique du Code international de commercialisation des substituts du lait maternel.
 - Conventions internationales telles que la Convention relative aux droits de l'enfant (CDE), le protocole facultatif à la CDE, concernant la vente d'enfants, la prostitution des enfants et la pornographie mettant en scène des enfants, la Convention relative aux droits des personnes handicapées et la Convention de La Haye sur la protection des enfants et la coopération en matière d'adoption internationale.

Prochaines étapes

Les profils de pays sont conçus pour permettre aux pays de promouvoir le développement de la petite enfance, de diffuser des informations et de mobiliser des ressources, des services et des données afin d'améliorer le développement de la petite enfance.

Des financements doivent être mobilisés pour soutenir la collecte de données et les analyses nationales, régionales et mondiales susceptibles d'accroître les connaissances et d'améliorer les perspectives des enfants au cours de cette période formatrice de la vie.

Profils de pays



Algérie

Countdown to 2030

Women's, Children's & Adolescents' Health

Profil démographique

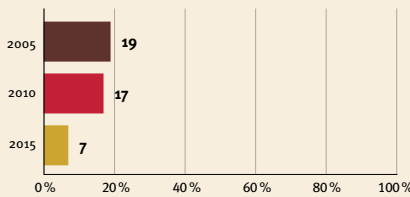
Population	46 497 095
Naissances annuelles	881 823
Enfants de moins de 5 ans	4 632 996 (10 %)
Mortalité des enfants de moins de 5 ans	22/1 000

Menaces pour le développement de la petite enfance

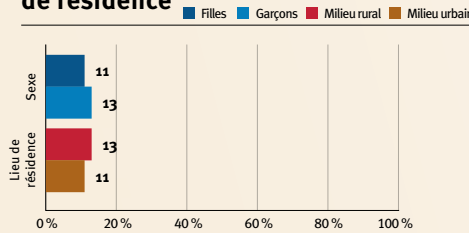
Mortalité maternelle	62/100 000
Insuffisance pondérale à la naissance	7 %
Pauvreté des enfants	0 %
Méthodes disciplinaires violentes	81 %

Taux de natalité chez les adolescentes	11/1 000
Accouchements prématurés	7 %
Retard de croissance des enfants de moins de 5 ans	9 %
Supervision inappropriée	13 %

Jeunes enfants courant le risque d'un mauvais développement



Risque par sexe et par lieu de résidence



Enfants présentant des troubles fonctionnels



Enfants dont le développement est en bonne voie



Risque identifié en 2005, 2010 et 2015 d'après un indicateur composite associant retard de croissance et pauvreté des enfants de moins de 5 ans

Soutien et services en faveur du développement de la petite enfance : Soins attentifs

Les parents et les personnes s'occupant d'enfants ont besoin d'un environnement favorable en matière de lois, de politiques, de services et de soutien communautaire pour les aider à prodiguer des soins attentifs à leurs jeunes enfants.

Santé

Traitement des femmes enceintes séropositives

- 26 % Demandes de soins pour la pneumonie chez l'enfant
- 47 % Visites de soins prénatals (4 ou +)
- 70 % Visites postnatales
- 88 %

Nutrition

- 33 Mise au sein précoce
- 29 Allaitement maternel exclusif
- 19 Alimentation minimum acceptable

Apprentissage précoce

- 61 % Éveil précoce à la maison
- 8 % Livres pour enfants à la maison
- 49 % Jeux et jouets à la maison
- 14 % Participation à l'éducation de la petite enfance



Prestation de soins adaptés

- Informations publiques sur le développement de la petite enfance
- Santé mentale des parents
- Soutien aux parents (groupes, visites à domicile)
- Garde d'enfants de qualité

?

Besoin urgent de données nationales comparables

Environnements favorables

Politiques				
<20 %	20-39 %	40-59 %	60-79 %	≥80 %
Protection sociale des enfants et des familles				
Aucune	<14	14 - <18	18 - <26	≥26
Congé de maternité (semaines)				
Aucune	<14	14 - <18	18 - <26	≥26
Congé de paternité (semaines)				
Aucun	Faible	Modéré	Élevé	
Code international de commercialisation des substituts du lait maternel (alignement)				

Sécurité et sûreté

- 100 Enregistrement des naissances
- 10 Discipline positive
- 92 Services élémentaires d'approvisionnement en eau potable
- 86 Services élémentaires d'assainissement

Conventions internationales	
✓	Convention relative aux droits de l'enfant
✓	Convention relative aux droits des personnes handicapées
✓	Protocole facultatif à la CDE, concernant la vente d'enfants, la prostitution des enfants et la pornographie mettant en scène des enfants
✗	Convention de La Haye sur la protection des enfants et la coopération en matière d'adoption internationale

Belgique

Countdown to 2030

Women's, Children's & Adolescents' Health

Profil démographique

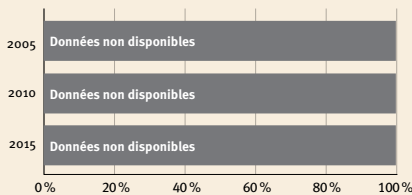
Population	11 727 682
Naissances annuelles	101 368
Enfants de moins de 5 ans	565 672 (5 %)
Mortalité des enfants de moins de 5 ans	4/1 000

Menaces pour le développement de la petite enfance

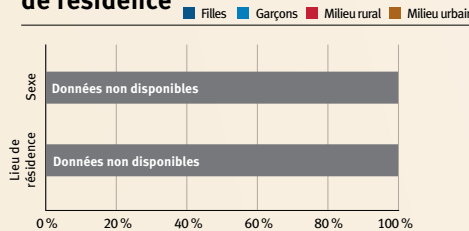
Mortalité maternelle	4/100 000
Insuffisance pondérale à la naissance	7 %
Pauvreté des enfants	Données non disponibles
Méthodes disciplinaires violentes	Données non disponibles

Taux de natalité chez les adolescentes	4/1 000
Accouchements prématurés	8 %
Retard de croissance des enfants de moins de 5 ans	3 %
Supervision inappropriée	Données non disponibles

Jeunes enfants courant le risque d'un mauvais développement



Risque par sexe et par lieu de résidence



Enfants présentant des troubles fonctionnels



Enfants dont le développement est en bonne voie

Risque identifié en 2005, 2010 et 2015 d'après un indicateur composite associant retard de croissance et pauvreté des enfants de moins de 5 ans

Soutien et services en faveur du développement de la petite enfance : Soins attentifs

Les parents et les personnes s'occupant d'enfants ont besoin d'un environnement favorable en matière de lois, de politiques, de services et de soutien communautaire pour les aider à prodiguer des soins attentifs à leurs jeunes enfants.

Santé

Traitement des femmes enceintes séropositives

- Demande de soins pour la pneumonie chez l'enfant: Données non disponibles
- Visites de soins prénatals (4 ou +): Données non disponibles
- Visites postnatales: Données non disponibles
- Données non disponibles (multiple)

Nutrition

- Mise au sein précoce: Données non disponibles
- Allaitement maternel exclusif: Données non disponibles
- Alimentation minimum acceptable: Données non disponibles

Apprentissage précoce

Éveil précoce à la maison

- Livres pour enfants à la maison: Données non disponibles
- Jeux et jouets à la maison: Données non disponibles
- Participation à l'éducation de la petite enfance: Données non disponibles



Prestation de soins adaptés

Informations publiques sur le développement de la petite enfance
Santé mentale des parents
Soutien aux parents (groupes, visites à domicile)
Garde d'enfants de qualité

?

Besoin urgent de données nationales comparables

Environnements favorables

Politiques				
X Politique nationale multisectorielle de développement de la petite enfance officiellement adoptée				
<20 %	20-39 %	40-59 %	60-79 %	≥80 %
Protection sociale des enfants et des familles				
Aucune	<14	14 - <18	18 - <26	≥26
Congé de maternité (semaines)				
Aucune	<14	14 - <18	18 - <26	≥26
Congé de paternité (semaines)				
Aucun	Faible	Modéré	Élevé	
Code international de commercialisation des substituts du lait maternel (alignement)				

Sécurité et sûreté

- Enregistrement des naissances: 100
- Discipline positive: Données non disponibles
- Services élémentaires d'approvisionnement en eau potable: 100
- Services élémentaires d'assainissement: 99

Conventions internationales	
✓	Convention relative aux droits de l'enfant
✓	Convention relative aux droits des personnes handicapées
✓	Protocole facultatif à la CDE, concernant la vente d'enfants, la prostitution des enfants et la pornographie mettant en scène des enfants
✓	Convention de La Haye sur la protection des enfants et la coopération en matière d'adoption internationale



Bénin

Countdown to 2030

Women's, Children's & Adolescents' Health

Profil démographique

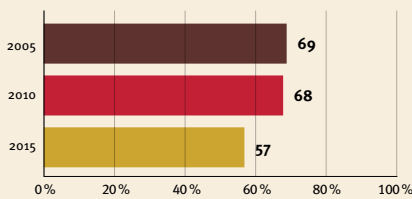
Population	14 287 903
Naissances annuelles	483 336
Enfants de moins de 5 ans	2 200 875 (15 %)
Mortalité des enfants de moins de 5 ans	78/1 000

Menaces pour le développement de la petite enfance

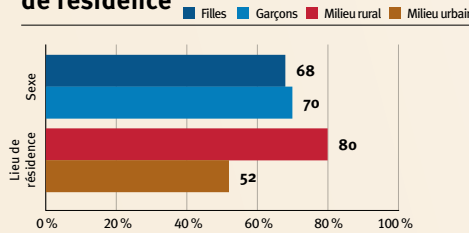
Mortalité maternelle	518/100 000
Insuffisance pondérale à la naissance	16 %
Pauvreté des enfants	50 %
Méthodes disciplinaires violentes	81 %

Taux de natalité chez les adolescentes	77/1 000
Accouchements prématurés	11 %
Retard de croissance des enfants de moins de 5 ans	33 %
Supervision inappropriée	29 %

Jeunes enfants courant le risque d'un mauvais développement



Risque par sexe et par lieu de résidence



Enfants présentant des troubles fonctionnels



Enfants dont le développement est en bonne voie



Risque identifié en 2005, 2010 et 2015 d'après un indicateur composite associant retard de croissance et pauvreté des enfants de moins de 5 ans

Soutien et services en faveur du développement de la petite enfance : Soins attentifs

Les parents et les personnes s'occupant d'enfants ont besoin d'un environnement favorable en matière de lois, de politiques, de services et de soutien communautaire pour les aider à prodiguer des soins attentifs à leurs jeunes enfants.

Environnements favorables

Politiques				
<20 %	20-39 %	40-59 %	60-79 %	≥80 %
✓ Politique nationale multisectorielle de développement de la petite enfance officiellement adoptée				
Protection sociale des enfants et des familles				
Aucune	<14	14 - <18	18 - <26	≥26
Congé de maternité (semaines)				
Aucune	<14	14 - <18	18 - <26	≥26
Congé de paternité (semaines)				
Aucun	Faible	Modéré	Élevé	
Code international de commercialisation des substituts du lait maternel (alignement)				

Santé

Traitement des femmes enceintes séropositives

- 90% Demandes de soins pour la pneumonie chez l'enfant
- 35% Visites de soins prénatals (4 ou +)
- 53% Visites postnatales
- 76% Visites de soins prénatals (4 ou +)

Nutrition

- 54% Mise au sein précoce
- 41% Allaitement maternel exclusif
- 9% Alimentation minimum acceptable

Apprentissage précoce

- 39% Éveil précoce à la maison
- 2% Livres pour enfants à la maison
- 55% Jeux et jouets à la maison
- 13% Participation à l'éducation de la petite enfance

Sécurité et sûreté

- 93% Enregistrement des naissances
- 9% Discipline positive
- 70% Services élémentaires d'approvisionnement en eau potable
- 22% Services élémentaires d'assainissement

Prestation de soins adaptés

- Informations publiques sur le développement de la petite enfance
- Santé mentale des parents
- Soutien aux parents (groupes, visites à domicile)
- Garde d'enfants de qualité

? Besoin urgent de données nationales comparables

Conventions internationales

✓	Convention relative aux droits de l'enfant
✓	Convention relative aux droits des personnes handicapées
✓	Protocole facultatif à la CDE, concernant la vente d'enfants, la prostitution des enfants et la pornographie mettant en scène des enfants
✓	Convention de La Haye sur la protection des enfants et la coopération en matière d'adoption internationale



Burkina Faso

Countdown to 2030

Women's, Children's & Adolescents' Health

Profil démographique

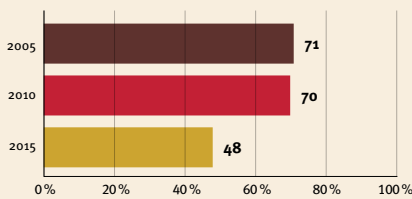
Population	23 285 916
Naissances annuelles	737 914
Enfants de moins de 5 ans	3 360 281 (14 %)
Mortalité des enfants de moins de 5 ans	77/1 000

Menaces pour le développement de la petite enfance

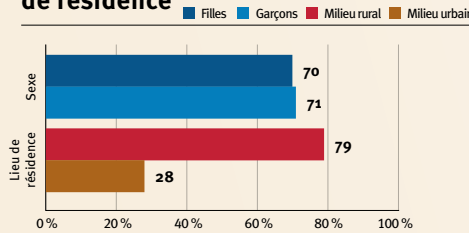
Mortalité maternelle	242/100 000
Insuffisance pondérale à la naissance	18 %
Pauvreté des enfants	59 %
Méthodes disciplinaires violentes	66 %

Taux de natalité chez les adolescentes	93/1 000
Accouchements prématurés	11 %
Retard de croissance des enfants de moins de 5 ans	20 %
Supervision inappropriée	Données non disponibles

Jeunes enfants courant le risque d'un mauvais développement



Risque par sexe et par lieu de résidence



Enfants présentant des troubles fonctionnels

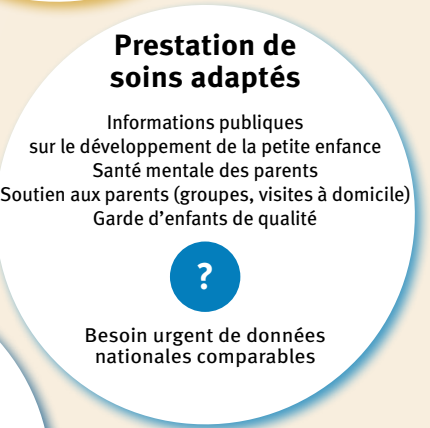
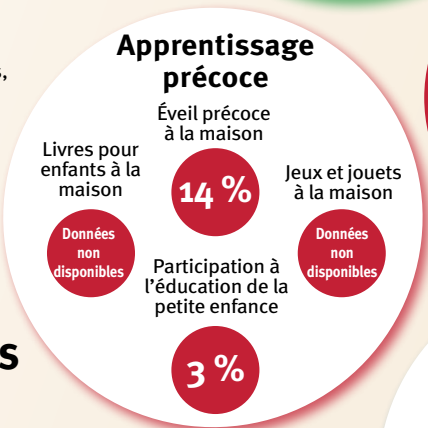
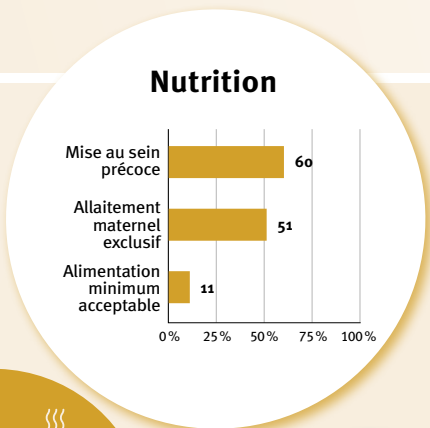
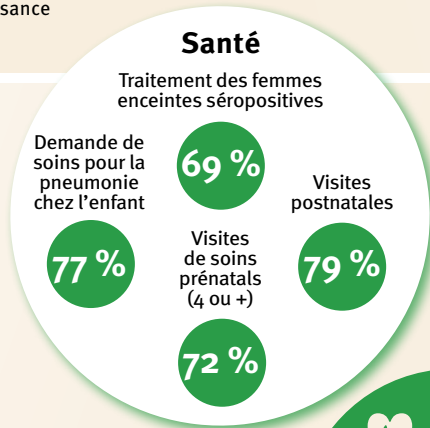


Enfants dont le développement est en bonne voie

Risque identifié en 2005, 2010 et 2015 d'après un indicateur composite associant retard de croissance et pauvreté des enfants de moins de 5 ans

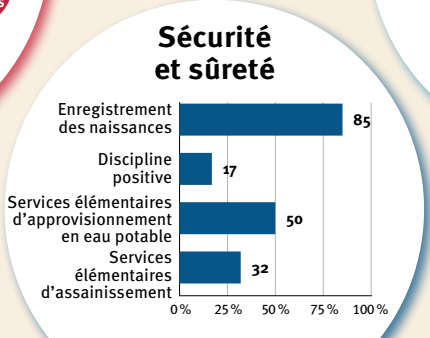
Soutien et services en faveur du développement de la petite enfance : Soins attentifs

Les parents et les personnes s'occupant d'enfants ont besoin d'un environnement favorable en matière de lois, de politiques, de services et de soutien communautaire pour les aider à prodiguer des soins attentifs à leurs jeunes enfants.



Environnements favorables

Politiques					
	<20 %	20-39 %	40-59 %	60-79 %	≥80 %
Protection sociale des enfants et des familles	Aucune	<14	14 - <18	18 - <26	≥26
Congé de maternité (semaines)	Aucune	<14	14 - <18	18 - <26	≥26
Congé de paternité (semaines)	Aucun	Faible	Modéré	Élevé	
Code international de commercialisation des substituts du lait maternel (alignement)					



Conventions internationales	
✓	Convention relative aux droits de l'enfant
✓	Convention relative aux droits des personnes handicapées
✓	Protocole facultatif à la CDE, concernant la vente d'enfants, la prostitution des enfants et la pornographie mettant en scène des enfants
✓	Convention de La Haye sur la protection des enfants et la coopération en matière d'adoption internationale



Burundi

Countdown to 2030

Women's, Children's & Adolescents' Health

Profil démographique

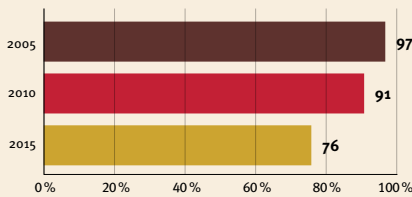
Population	13 874 901
Naissances annuelles	466 545
Enfants de moins de 5 ans	2 186 591 (16 %)
Mortalité des enfants de moins de 5 ans	49/1 000

Menaces pour le développement de la petite enfance

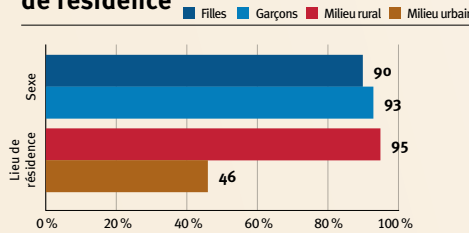
Mortalité maternelle	392/100 000
Insuffisance pondérale à la naissance	15 %
Pauvreté des enfants	86 %
Méthodes disciplinaires violentes	86 %

Taux de natalité chez les adolescentes	58/1 000
Accouchements prématurés	11 %
Retard de croissance des enfants de moins de 5 ans	55 %
Supervision inappropriée	42 %

Jeunes enfants courant le risque d'un mauvais développement



Risque par sexe et par lieu de résidence



Enfants présentant des troubles fonctionnels

Données non disponibles

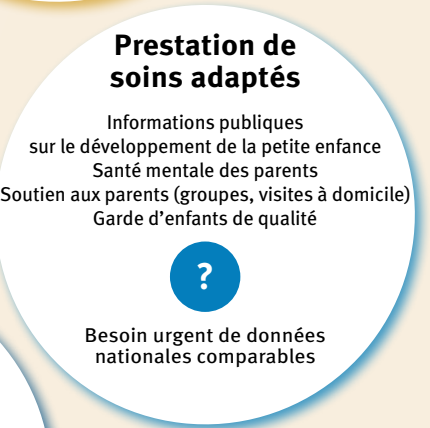
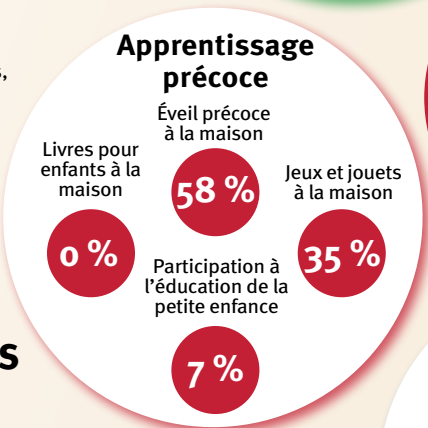
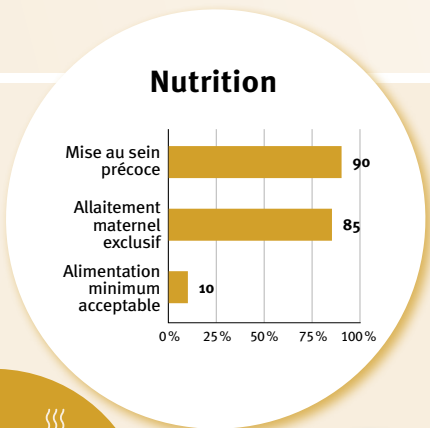
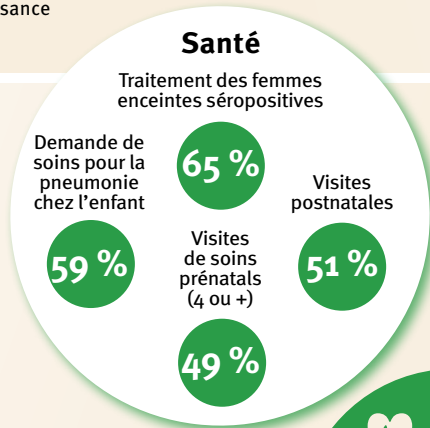
Enfants dont le développement est en bonne voie

40 %

Risque identifié en 2005, 2010 et 2015 d'après un indicateur composite associant retard de croissance et pauvreté des enfants de moins de 5 ans

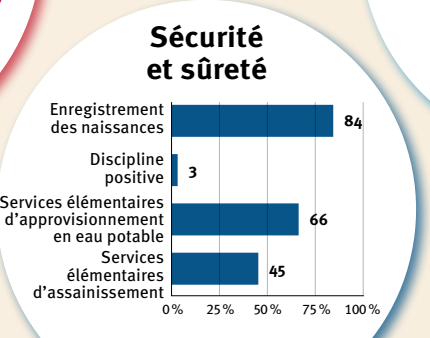
Soutien et services en faveur du développement de la petite enfance : Soins attentifs

Les parents et les personnes s'occupant d'enfants ont besoin d'un environnement favorable en matière de lois, de politiques, de services et de soutien communautaire pour les aider à prodiguer des soins attentifs à leurs jeunes enfants.



Environnements favorables

Politiques					
<20 %	20-39 %	40-59 %	60-79 %	≥80 %	
✓ Politique nationale multisectorielle de développement de la petite enfance officiellement adoptée					
Protection sociale des enfants et des familles					
Aucune	<14	14 - <18	18 - <26	≥26	
Congé de maternité (semaines)					
Aucune	<14	14 - <18	18 - <26	≥26	
Congé de paternité (semaines)					
Aucun	Faible	Modéré	Élevé		
Code international de commercialisation des substituts du lait maternel (alignement)					



Conventions internationales	
✓	Convention relative aux droits de l'enfant
✓	Convention relative aux droits des personnes handicapées
✓	Protocole facultatif à la CDE, concernant la vente d'enfants, la prostitution des enfants et la pornographie mettant en scène des enfants
✓	Convention de La Haye sur la protection des enfants et la coopération en matière d'adoption internationale



Cameroun

Countdown to 2030

Women's, Children's & Adolescents' Health

Profil démographique

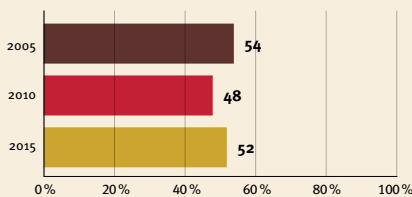
Population	28 747 541
Naissances annuelles	971 107
Enfants de moins de 5 ans	4 443 698 (15 %)
Mortalité des enfants de moins de 5 ans	67/1 000

Menaces pour le développement de la petite enfance

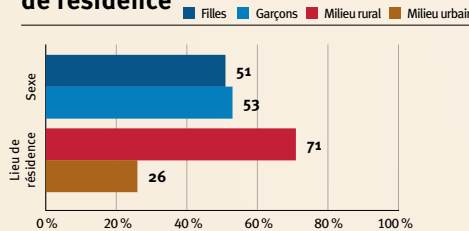
Mortalité maternelle	258/100 000
Insuffisance pondérale à la naissance	13 %
Pauvreté des enfants	34 %
Méthodes disciplinaires violentes	81 %

Taux de natalité chez les adolescentes	98/1 000
Accouchements prématurés	13 %
Retard de croissance des enfants de moins de 5 ans	27 %
Supervision inappropriée	34 %

Jeunes enfants courant le risque d'un mauvais développement



Risque par sexe et par lieu de résidence



Enfants présentant des troubles fonctionnels

Données non disponibles

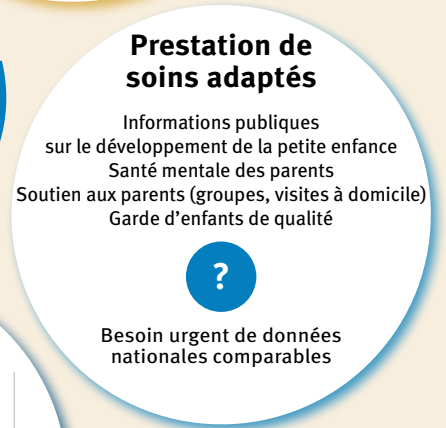
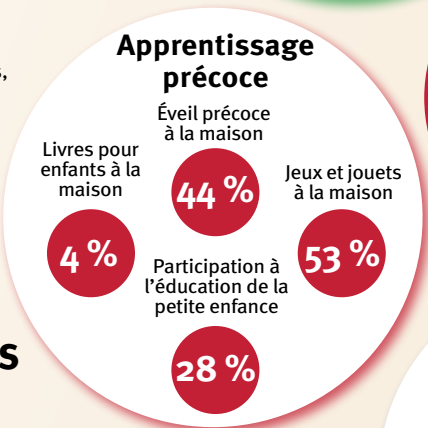
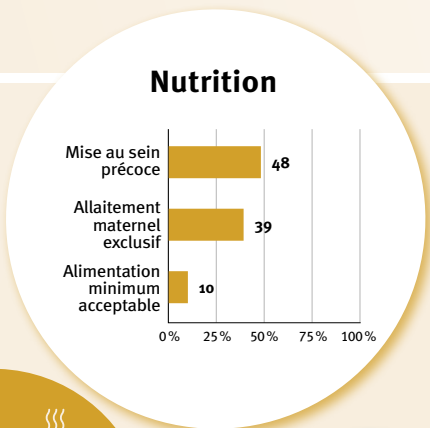
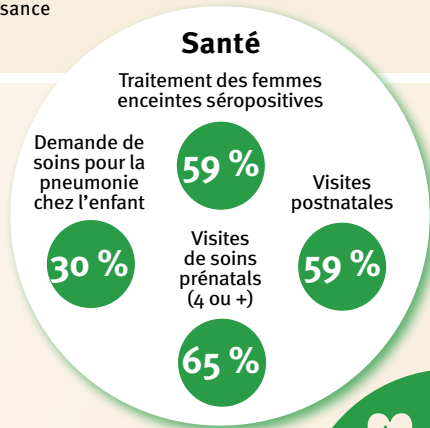
Enfants dont le développement est en bonne voie

61 %

Risque identifié en 2005, 2010 et 2015 d'après un indicateur composite associant retard de croissance et pauvreté des enfants de moins de 5 ans

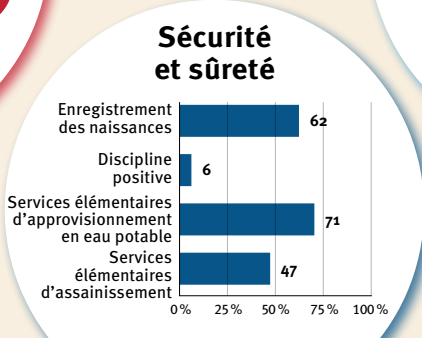
Soutien et services en faveur du développement de la petite enfance : Soins attentifs

Les parents et les personnes s'occupant d'enfants ont besoin d'un environnement favorable en matière de lois, de politiques, de services et de soutien communautaire pour les aider à prodiguer des soins attentifs à leurs jeunes enfants.



Environnements favorables

Politiques				
<20 %	20-39 %	40-59 %	60-79 %	≥80 %
Protection sociale des enfants et des familles				
Aucune	<14	14 - <18	18 - <26	≥26
Congé de maternité (semaines)				
Aucune	<14	14 - <18	18 - <26	≥26
Congé de paternité (semaines)				
Aucun	Faible	Modéré	Élevé	
Code international de commercialisation des substituts du lait maternel (alignement)				



Conventions internationales	
✓	Convention relative aux droits de l'enfant
✓	Convention relative aux droits des personnes handicapées
✓	Protocole facultatif à la CDE, concernant la vente d'enfants, la prostitution des enfants et la pornographie mettant en scène des enfants
✗	Convention de La Haye sur la protection des enfants et la coopération en matière d'adoption internationale



République centrafricaine

Countdown to 2030

Women's, Children's & Adolescents' Health

Profil démographique

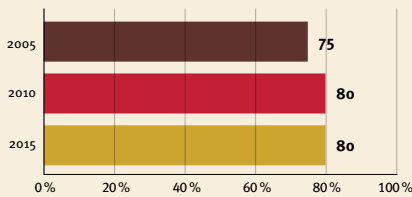
Population	5 240 249
Naissances annuelles	246 241
Enfants de moins de 5 ans	989 277 (19 %)
Mortalité des enfants de moins de 5 ans	92/1 000

Menaces pour le développement de la petite enfance

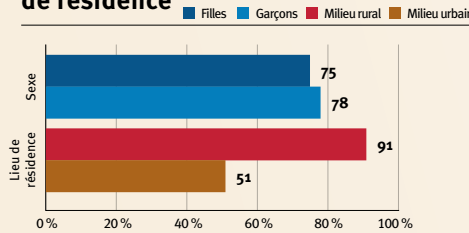
Mortalité maternelle	692/100 000
Insuffisance pondérale à la naissance	16 %
Pauvreté des enfants	64 %
Méthodes disciplinaires violentes	85 %

Taux de natalité chez les adolescentes	184/1 000
Accouchements prématurés	13 %
Retard de croissance des enfants de moins de 5 ans	39 %
Supervision inappropriée	49 %

Jeunes enfants courant le risque d'un mauvais développement



Risque par sexe et par lieu de résidence



Enfants présentant des troubles fonctionnels

15 %

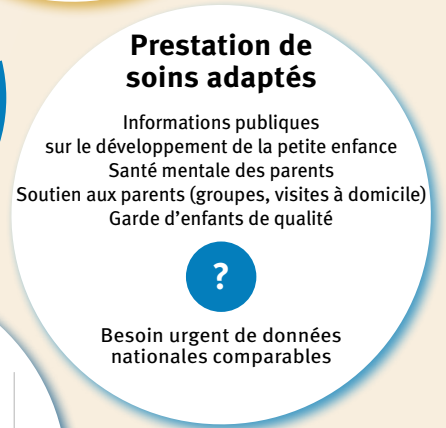
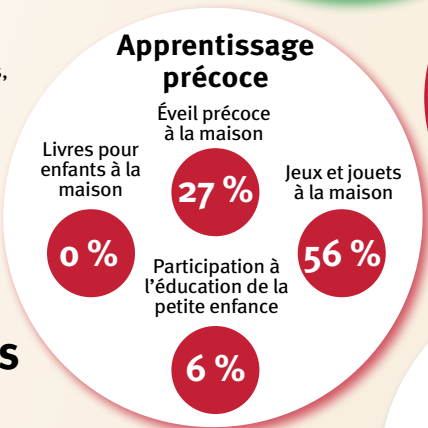
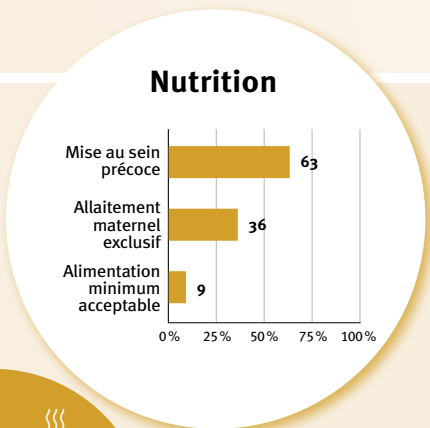
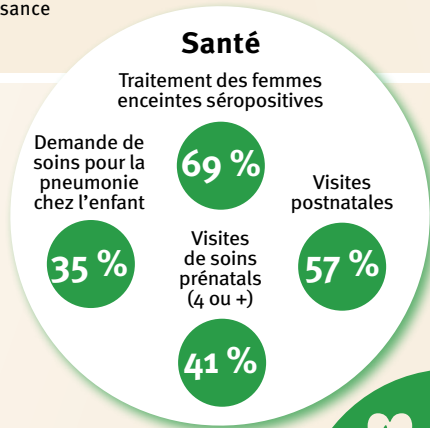
Enfants dont le développement est en bonne voie

36 %

Risque identifié en 2005, 2010 et 2015 d'après un indicateur composite associant retard de croissance et pauvreté des enfants de moins de 5 ans

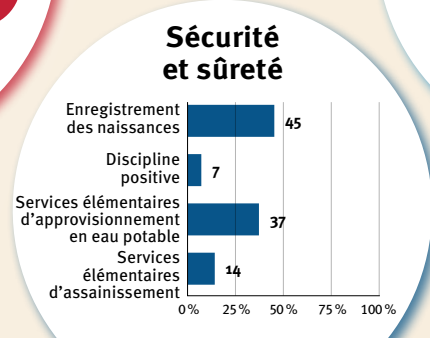
Soutien et services en faveur du développement de la petite enfance : Soins attentifs

Les parents et les personnes s'occupant d'enfants ont besoin d'un environnement favorable en matière de lois, de politiques, de services et de soutien communautaire pour les aider à prodiguer des soins attentifs à leurs jeunes enfants.



Environnements favorables

Politiques				
<20 %	20-39 %	40-59 %	60-79 %	≥80 %
Protection sociale des enfants et des familles				
Aucune	<14	14 - <18	18 - <26	≥26
Congé de maternité (semaines)				
Aucune	<14	14 - <18	18 - <26	≥26
Congé de paternité (semaines)				
Aucun	Faible	Modéré	Élevé	
Code international de commercialisation des substituts du lait maternel (alignement)				



Conventions internationales	
✓	Convention relative aux droits de l'enfant
✓	Convention relative aux droits des personnes handicapées
✓	Protocole facultatif à la CDE, concernant la vente d'enfants, la prostitution des enfants et la pornographie mettant en scène des enfants
✗	Convention de La Haye sur la protection des enfants et la coopération en matière d'adoption internationale



Tchad

Countdown to 2030

Women's, Children's & Adolescents' Health

Profil démographique

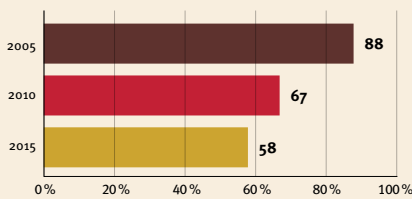
Population	19 870 444
Naissances annuelles	878 222
Enfants de moins de 5 ans	3 688 334 (19 %)
Mortalité des enfants de moins de 5 ans	101/1 000

Menaces pour le développement de la petite enfance

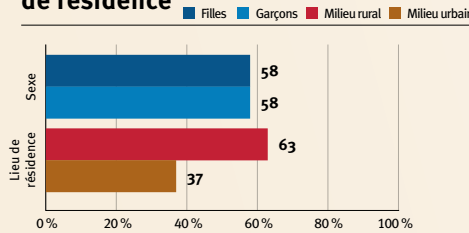
Mortalité maternelle	748/100 000
Insuffisance pondérale à la naissance	Données non disponibles
Pauvreté des enfants	48 %
Méthodes disciplinaires violentes	79 %

Taux de natalité chez les adolescentes	139/1 000
Accouchements prématurés	13 %
Retard de croissance des enfants de moins de 5 ans	32 %
Supervision inappropriée	64 %

Jeunes enfants courant le risque d'un mauvais développement



Risque par sexe et par lieu de résidence



Enfants présentant des troubles fonctionnels

10 %

Enfants dont le développement est en bonne voie

45 %

Risque identifié en 2005, 2010 et 2015 d'après un indicateur composite associant retard de croissance et pauvreté des enfants de moins de 5 ans

Soutien et services en faveur du développement de la petite enfance : Soins attentifs

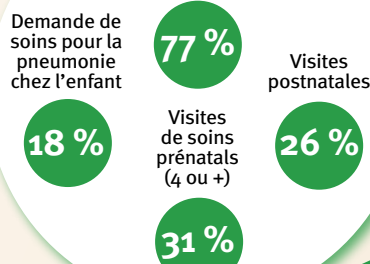
Les parents et les personnes s'occupant d'enfants ont besoin d'un environnement favorable en matière de lois, de politiques, de services et de soutien communautaire pour les aider à prodiguer des soins attentifs à leurs jeunes enfants.

Environnements favorables

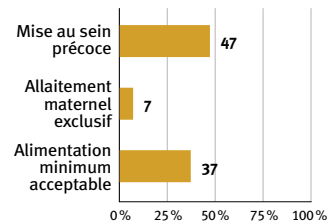
Politiques					
	<20 %	20-39 %	40-59 %	60-79 %	≥80 %
Protection sociale des enfants et des familles	Aucune	<14	14 - <18	18 - <26	≥26
Congé de maternité (semaines)	Aucune	<14	14 - <18	18 - <26	≥26
Congé de paternité (semaines)	Aucun	Faible	Modéré	Élevé	
Code international de commercialisation des substituts du lait maternel (alignement)					

Santé

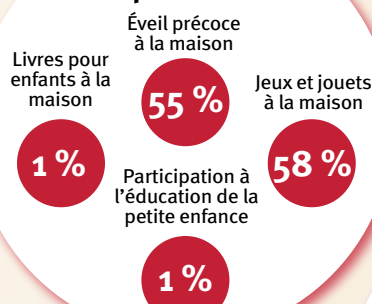
Traitement des femmes enceintes séropositives



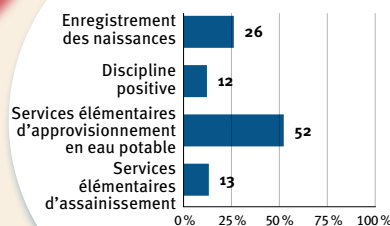
Nutrition



Apprentissage précoce



Sécurité et sûreté



Prestation de soins adaptés

Informations publiques sur le développement de la petite enfance
Santé mentale des parents
Soutien aux parents (groupes, visites à domicile)
Garde d'enfants de qualité

?

Besoin urgent de données nationales comparables

Conventions internationales

✓	Convention relative aux droits de l'enfant
✓	Convention relative aux droits des personnes handicapées
✓	Protocole facultatif à la CDE, concernant la vente d'enfants, la prostitution des enfants et la pornographie mettant en scène des enfants
✗	Convention de La Haye sur la protection des enfants et la coopération en matière d'adoption internationale



Comores

Countdown to 2030

Women's, Children's & Adolescents' Health

Profil démographique

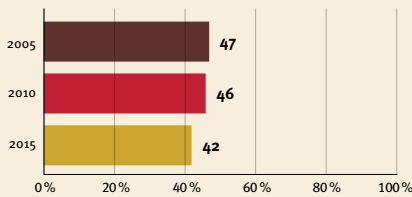
Population	858 507
Naissances annuelles	24 467
Enfants de moins de 5 ans	114 918 (13 %)
Mortalité des enfants de moins de 5 ans	40/1 000

Menaces pour le développement de la petite enfance

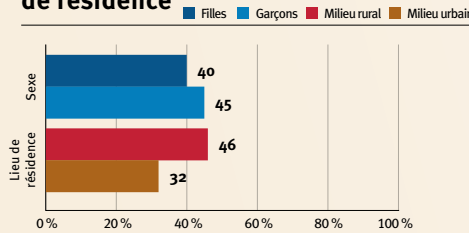
Mortalité maternelle	179/100 000
Insuffisance pondérale à la naissance	23 %
Pauvreté des enfants	20 %
Méthodes disciplinaires violentes	53 %

Taux de natalité chez les adolescentes	74/1 000
Accouchements prématurés	17 %
Retard de croissance des enfants de moins de 5 ans	17 %
Supervision inappropriée	30 %

Jeunes enfants courant le risque d'un mauvais développement



Risque par sexe et par lieu de résidence



Enfants présentant des troubles fonctionnels



Enfants dont le développement est en bonne voie



Risque identifié en 2005, 2010 et 2015 d'après un indicateur composite associant retard de croissance et pauvreté des enfants de moins de 5 ans

Soutien et services en faveur du développement de la petite enfance : Soins attentifs

Les parents et les personnes s'occupant d'enfants ont besoin d'un environnement favorable en matière de lois, de politiques, de services et de soutien communautaire pour les aider à prodiguer des soins attentifs à leurs jeunes enfants.

Santé

Traitement des femmes enceintes séropositives

- Données non disponibles
- Visites de soins prénatals (4 ou +): 64%
- Visites postnatales: 91%
- Demande de soins pour la pneumonie chez l'enfant: 37%

Nutrition

- Mise au sein précoce: 34%
- Allaitement maternel exclusif: 11%
- Alimentation minimum acceptable: 5%

Apprentissage précoce

- Éveil précoce à la maison: 65%
- Jeux et jouets à la maison: 38%
- Participation à l'éducation de la petite enfance: 31%
- Livres pour enfants à la maison: 2%



Prestation de soins adaptés

- Informations publiques sur le développement de la petite enfance
- Santé mentale des parents
- Soutien aux parents (groupes, visites à domicile)
- Garde d'enfants de qualité

? Besoin urgent de données nationales comparables

Environnements favorables

Politiques					
✓	<20 %	20-39 %	40-59 %	60-79 %	≥80 %
✓	Politique nationale multisectorielle de développement de la petite enfance officiellement adoptée				
	Protection sociale des enfants et des familles				
	Aucune	<14	14 - <18	18 - <26	≥26
	Congé de maternité (semaines)				
	Aucune	<14	14 - <18	18 - <26	≥26
	Congé de paternité (semaines)				
	Aucun	Faible	Modéré	Élevé	
	Code international de commercialisation des substituts du lait maternel (alignement)				

Sécurité et sûreté

- Enregistrement des naissances: 95%
- Discipline positive: 27%
- Services élémentaires d'approvisionnement en eau potable: 85%
- Services élémentaires d'assainissement: 57%

Conventions internationales	
✓	Convention relative aux droits de l'enfant
✓	Convention relative aux droits des personnes handicapées
✓	Protocole facultatif à la CDE, concernant la vente d'enfants, la prostitution des enfants et la pornographie mettant en scène des enfants
✗	Convention de La Haye sur la protection des enfants et la coopération en matière d'adoption internationale



Congo

Countdown to 2030

Women's, Children's & Adolescents' Health

Profil démographique

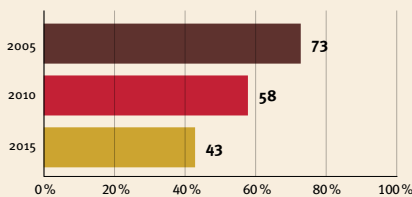
Population	6 257 628
Naissances annuelles	192 673
Enfants de moins de 5 ans	897 373 (14 %)
Mortalité des enfants de moins de 5 ans	41/1 000

Menaces pour le développement de la petite enfance

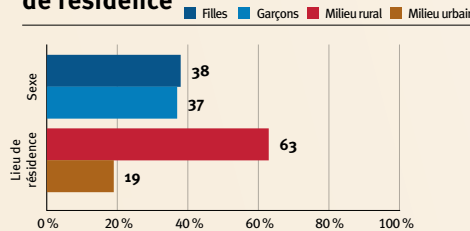
Mortalité maternelle	241/100 000
Insuffisance pondérale à la naissance	12 %
Pauvreté des enfants	20 %
Méthodes disciplinaires violentes	81 %

Taux de natalité chez les adolescentes	111/1 000
Accouchements prématurés	17 %
Retard de croissance des enfants de moins de 5 ans	16 %
Supervision inappropriée	42 %

Jeunes enfants courant le risque d'un mauvais développement



Risque par sexe et par lieu de résidence



Enfants présentant des troubles fonctionnels

Données non disponibles

Enfants dont le développement est en bonne voie

61 %

Risque identifié en 2005, 2010 et 2015 d'après un indicateur composite associant retard de croissance et pauvreté des enfants de moins de 5 ans

Soutien et services en faveur du développement de la petite enfance : Soins attentifs

Les parents et les personnes s'occupant d'enfants ont besoin d'un environnement favorable en matière de lois, de politiques, de services et de soutien communautaire pour les aider à prodiguer des soins attentifs à leurs jeunes enfants.

Santé

Traitement des femmes enceintes séropositives

- 42% : Demandes de soins pour la pneumonie chez l'enfant
- 28% : Visites de soins prénatals (4 ou +)
- 79% : Visites postnatales
- 80% : Visites de soins prénatals (4 ou +)

Nutrition

- 25% : Mise au sein précoce
- 33% : Allaitement maternel exclusif
- 4% : Alimentation minimum acceptable

Apprentissage précoce

- 59% : Éveil précoce à la maison
- 3% : Livres pour enfants à la maison
- 51% : Jeux et jouets à la maison
- 36% : Participation à l'éducation de la petite enfance



Prestation de soins adaptés

- Informations publiques sur le développement de la petite enfance
- Santé mentale des parents
- Soutien aux parents (groupes, visites à domicile)
- Garde d'enfants de qualité

? Besoin urgent de données nationales comparables

Environnements favorables

Politiques	<20 %	20-39 %	40-59 %	60-79 %	≥80 %
Protection sociale des enfants et des familles	Aucune	<14	14 - <18	18 - <26	≥26
Congé de maternité (semaines)	Aucune	<14	14 - <18	18 - <26	≥26
Congé de paternité (semaines)	Aucun	Faible	Modéré	Élevé	
Code international de commercialisation des substituts du lait maternel (alignement)					

Sécurité et sûreté

- 96% : Enregistrement des naissances
- 5% : Discipline positive
- Données non disponibles : Services élémentaires d'approvisionnement en eau potable
- Données non disponibles : Services élémentaires d'assainissement

Conventions internationales

- ✓ Convention relative aux droits de l'enfant
- ✓ Convention relative aux droits des personnes handicapées
- ✓ Protocole facultatif à la CDE, concernant la vente d'enfants, la prostitution des enfants et la pornographie mettant en scène des enfants
- ✓ Convention de La Haye sur la protection des enfants et la coopération en matière d'adoption internationale



Côte d'Ivoire

Countdown to 2030

Women's, Children's & Adolescents' Health

Profil démographique

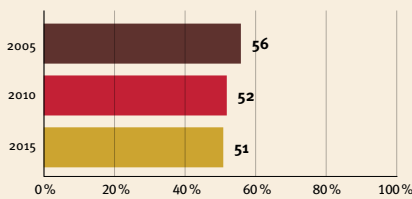
Population	31 547 788
Naissances annuelles	1 007 981
Enfants de moins de 5 ans	4 637 010 (15 %)
Mortalité des enfants de moins de 5 ans	67/1 000

Menaces pour le développement de la petite enfance

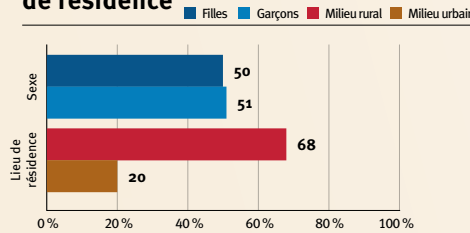
Mortalité maternelle	359/100 000
Insuffisance pondérale à la naissance	18 %
Pauvreté des enfants	33 %
Méthodes disciplinaires violentes	69 %

Taux de natalité chez les adolescentes	96/1 000
Accouchements prématurés	14 %
Retard de croissance des enfants de moins de 5 ans	20 %
Supervision inappropriée	20 %

Jeunes enfants courant le risque d'un mauvais développement



Risque par sexe et par lieu de résidence



Enfants présentant des troubles fonctionnels

Données non disponibles

Enfants dont le développement est en bonne voie

39 %

Risque identifié en 2005, 2010 et 2015 d'après un indicateur composite associant retard de croissance et pauvreté des enfants de moins de 5 ans

Soutien et services en faveur du développement de la petite enfance : Soins attentifs

Les parents et les personnes s'occupant d'enfants ont besoin d'un environnement favorable en matière de lois, de politiques, de services et de soutien communautaire pour les aider à prodiguer des soins attentifs à leurs jeunes enfants.

Environnements favorables

Politiques				
<20 %	20-39 %	40-59 %	60-79 %	≥80 %
Protection sociale des enfants et des familles				
Aucune	<14	14 - <18	18 - <26	≥26
Congé de maternité (semaines)				
Aucune	<14	14 - <18	18 - <26	≥26
Congé de paternité (semaines)				
Aucun	Faible	Modéré	Élevé	
Code international de commercialisation des substituts du lait maternel (alignement)				

Santé

Traitement des femmes enceintes séropositives

- 88 % : Demandes de soins pour la pneumonie chez l'enfant
- 74 % : Visites postnatales
- 63 % : Visites de soins prénatals (4 ou +)
- 56 % : (non spécifié)

Nutrition

- 43 % : Mise au sein précoce
- 34 % : Allaitement maternel exclusif
- 11 % : Alimentation minimum acceptable

Apprentissage précoce

- 29 % : Éveil précoce à la maison
- 45 % : Jeux et jouets à la maison
- 1 % : Livres pour enfants à la maison
- 4 % : Participation à l'éducation de la petite enfance



Prestation de soins adaptés

- Informations publiques sur le développement de la petite enfance
- Santé mentale des parents
- Soutien aux parents (groupes, visites à domicile)
- Garde d'enfants de qualité

? Besoin urgent de données nationales comparables

Sécurité et sûreté

- 96 % : Enregistrement des naissances
- 77 % : Services élémentaires d'approvisionnement en eau potable
- 40 % : Services élémentaires d'assainissement
- 11 % : Discipline positive

Conventions internationales

✓	Convention relative aux droits de l'enfant
✓	Convention relative aux droits des personnes handicapées
✓	Protocole facultatif à la CDE, concernant la vente d'enfants, la prostitution des enfants et la pornographie mettant en scène des enfants
✓	Convention de La Haye sur la protection des enfants et la coopération en matière d'adoption internationale



République démocratique du Congo

Countdown to 2030

Women's, Children's & Adolescents' Health

Profil démographique

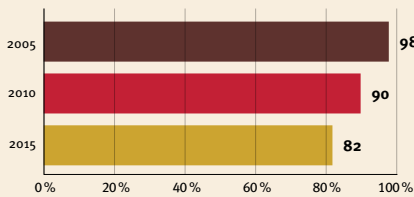
Population	107 516 151
Naissances annuelles	4 467 740
Enfants de moins de 5 ans	19 792 562 (18 %)
Mortalité des enfants de moins de 5 ans	73/1 000

Menaces pour le développement de la petite enfance

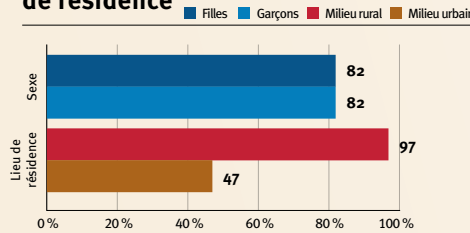
Mortalité maternelle	427/100 000
Insuffisance pondérale à la naissance	10 %
Pauvreté des enfants	75 %
Méthodes disciplinaires violentes	85 %

Taux de natalité chez les adolescentes	109/1 000
Accouchements prématurés	12 %
Retard de croissance des enfants de moins de 5 ans	44 %
Supervision inappropriée	47 %

Jeunes enfants courant le risque d'un mauvais développement



Risque par sexe et par lieu de résidence



Enfants présentant des troubles fonctionnels

7 %

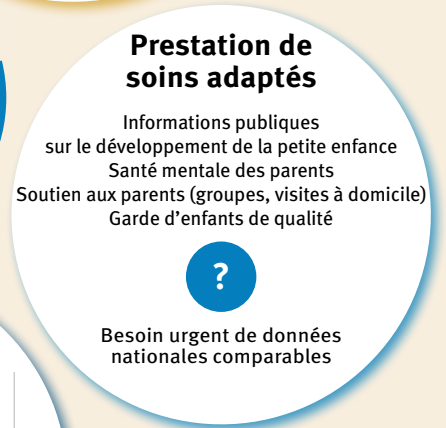
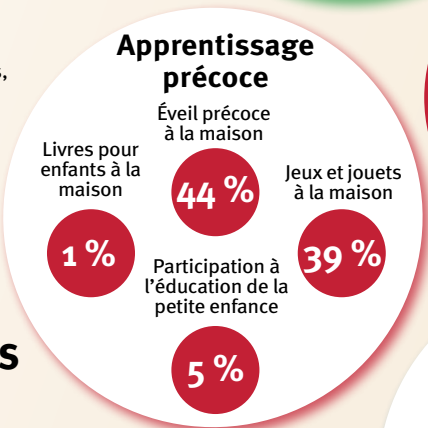
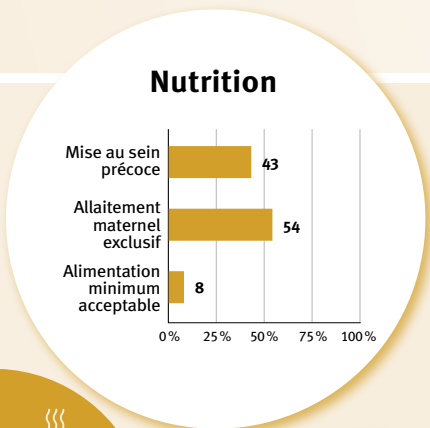
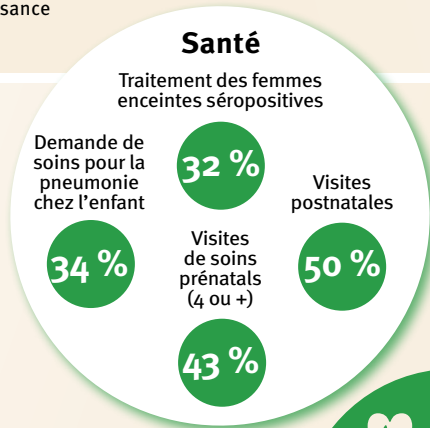
Enfants dont le développement est en bonne voie

57 %

Risque identifié en 2005, 2010 et 2015 d'après un indicateur composite associant retard de croissance et pauvreté des enfants de moins de 5 ans

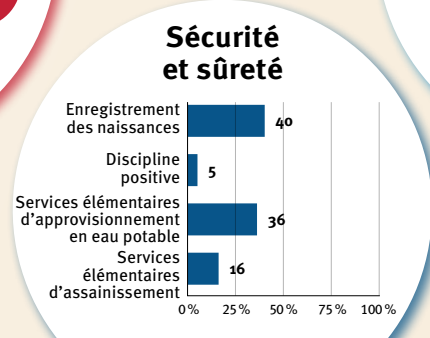
Soutien et services en faveur du développement de la petite enfance : Soins attentifs

Les parents et les personnes s'occupant d'enfants ont besoin d'un environnement favorable en matière de lois, de politiques, de services et de soutien communautaire pour les aider à prodiguer des soins attentifs à leurs jeunes enfants.



Environnements favorables

Politiques				
<20 %	20-39 %	40-59 %	60-79 %	≥80 %
Protection sociale des enfants et des familles				
Aucune	<14	14 - <18	18 - <26	≥26
Congé de maternité (semaines)				
Aucune	<14	14 - <18	18 - <26	≥26
Congé de paternité (semaines)				
Aucun	Faible	Modéré	Élevé	
Code international de commercialisation des substituts du lait maternel (alignement)				



Conventions internationales	
✓	Convention relative aux droits de l'enfant
✓	Convention relative aux droits des personnes handicapées
✓	Protocole facultatif à la CDE, concernant la vente d'enfants, la prostitution des enfants et la pornographie mettant en scène des enfants
✗	Convention de La Haye sur la protection des enfants et la coopération en matière d'adoption internationale



Djibouti

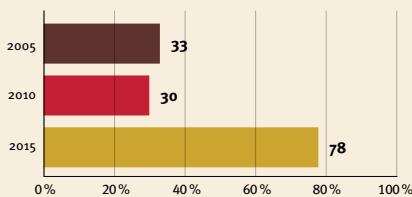
Countdown to 2030

Women's, Children's & Adolescents' Health

Profil démographique

Population	1 160 872
Naissances annuelles	24 462
Enfants de moins de 5 ans	114 873 (10 %)
Mortalité des enfants de moins de 5 ans	50/1 000

Jeunes enfants courant le risque d'un mauvais développement



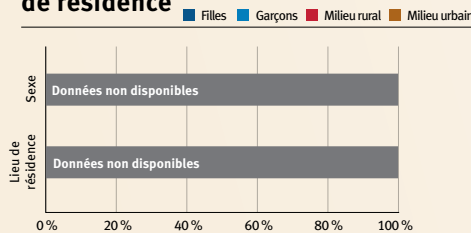
Risque identifié en 2005, 2010 et 2015 d'après un indicateur composite associant retard de croissance et pauvreté des enfants de moins de 5 ans

Menaces pour le développement de la petite enfance

Mortalité maternelle	162/100 000
Insuffisance pondérale à la naissance	Données non disponibles
Pauvreté des enfants	Données non disponibles
Méthodes disciplinaires violentes	65 %

Taux de natalité chez les adolescentes	21/1 000
Accouchements prématurés	12 %
Retard de croissance des enfants de moins de 5 ans	21 %
Supervision inappropriée	8 %

Risque par sexe et par lieu de résidence



Enfants présentant des troubles fonctionnels



Enfants dont le développement est en bonne voie



Soutien et services en faveur du développement de la petite enfance : Soins attentifs

Les parents et les personnes s'occupant d'enfants ont besoin d'un environnement favorable en matière de lois, de politiques, de services et de soutien communautaire pour les aider à prodiguer des soins attentifs à leurs jeunes enfants.

Environnements favorables

Politiques				
✓	Politique nationale multisectorielle de développement de la petite enfance officiellement adoptée			
<20 %	20-39 %	40-59 %	60-79 %	≥80 %
Protection sociale des enfants et des familles				
Aucune	<14	14 - <18	18 - <26	≥26
Congé de maternité (semaines)				
Aucune	<14	14 - <18	18 - <26	≥26
Congé de paternité (semaines)				
Aucun	Faible	Modéré	Élevé	
Code international de commercialisation des substituts du lait maternel (alignement)				

Santé

Traitement des femmes enceintes séropositives

- 38 % : Demandes de soins pour la pneumonie chez l'enfant
- 94 % : Visites de soins prénatals (4 ou +)
- 23 % : Visites postnatales
- Données non disponibles : Visites de soins prénatals (4 ou +)

Nutrition

- 52 % : Mise au sein précoce
- 12 % : Allaitement maternel exclusif
- Données non disponibles : Alimentation minimum acceptable

Apprentissage précoce

- 37 % : Éveil précoce à la maison
- 15 % : Livres pour enfants à la maison
- 24 % : Jeux et jouets à la maison
- 14 % : Participation à l'éducation de la petite enfance



Prestation de soins adaptés

- Informations publiques sur le développement de la petite enfance
- Santé mentale des parents
- Soutien aux parents (groupes, visites à domicile)
- Garde d'enfants de qualité
- ? : Besoin urgent de données nationales comparables

Sécurité et sûreté

- 92 % : Enregistrement des naissances
- 21 % : Discipline positive
- 80 % : Services élémentaires d'approvisionnement en eau potable
- no data : Services élémentaires d'assainissement

Conventions internationales

✓	Convention relative aux droits de l'enfant
✓	Convention relative aux droits des personnes handicapées
✓	Protocole facultatif à la CDE, concernant la vente d'enfants, la prostitution des enfants et la pornographie mettant en scène des enfants
✗	Convention de La Haye sur la protection des enfants et la coopération en matière d'adoption internationale

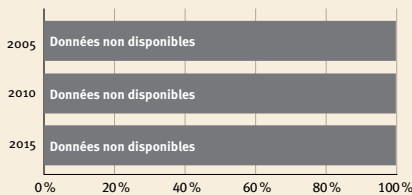


Dominique

Profil démographique

Population	66 353
Naissances annuelles	727
Enfants de moins de 5 ans	3 602,5 (5 %)
Mortalité des enfants de moins de 5 ans	35/1 000

Jeunes enfants courant le risque d'un mauvais développement



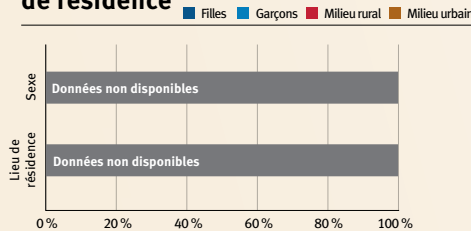
Risque identifié en 2005, 2010 et 2015 d'après un indicateur composite associant retard de croissance et pauvreté des enfants de moins de 5 ans

Menaces pour le développement de la petite enfance

Mortalité maternelle	36/100 000
Insuffisance pondérale à la naissance	Données non disponibles
Pauvreté des enfants	Données non disponibles
Méthodes disciplinaires violentes	Données non disponibles

Taux de natalité chez les adolescentes	50/1 000
Accouchements prématurés	12 %
Retard de croissance des enfants de moins de 5 ans	Données non disponibles
Supervision inappropriée	Données non disponibles

Risque par sexe et par lieu de résidence



Enfants présentant des troubles fonctionnels

Données non disponibles

Enfants dont le développement est en bonne voie

Données non disponibles

Soutien et services en faveur du développement de la petite enfance : Soins attentifs

Les parents et les personnes s'occupant d'enfants ont besoin d'un environnement favorable en matière de lois, de politiques, de services et de soutien communautaire pour les aider à prodiguer des soins attentifs à leurs jeunes enfants.

Environnements favorables

Politiques				
<input checked="" type="checkbox"/>	Politique nationale multisectorielle de développement de la petite enfance officiellement adoptée			
<20 %	20-39 %	40-59 %	60-79 %	≥80 %
Protection sociale des enfants et des familles				
Aucune	<14	14 - <18	18 - <26	≥26
Congé de maternité (semaines)				
Aucune	<14	14 - <18	18 - <26	≥26
Congé de paternité (semaines)				
Aucun	Faible	Modéré	Élevé	
Code international de commercialisation des substituts du lait maternel (alignement)				

Santé

Traitement des femmes enceintes séropositives

- Demande de soins pour la pneumonie chez l'enfant: Données non disponibles
- Visites de soins prénatals (4 ou +): Données non disponibles
- Visites postnatales: Données non disponibles
- Données non disponibles
- Données non disponibles

Nutrition

- Mise au sein précoce: Données non disponibles
- Allaitement maternel exclusif: Données non disponibles
- Alimentation minimum acceptable: Données non disponibles

Apprentissage précoce

- Éveil précoce à la maison: Données non disponibles
- Livres pour enfants à la maison: Données non disponibles
- Jeux et jouets à la maison: Données non disponibles
- Participation à l'éducation de la petite enfance: Données non disponibles



Prestation de soins adaptés

- Informations publiques sur le développement de la petite enfance
- Santé mentale des parents
- Soutien aux parents (groupes, visites à domicile)
- Garde d'enfants de qualité

?

Besoin urgent de données nationales comparables

Sécurité et sûreté

- Enregistrement des naissances: Données non disponibles
- Discipline positive: Données non disponibles
- Services élémentaires d'approvisionnement en eau potable: Données non disponibles
- Services élémentaires d'assainissement: Données non disponibles

Conventions internationales

<input checked="" type="checkbox"/>	Convention relative aux droits de l'enfant
<input checked="" type="checkbox"/>	Convention relative aux droits des personnes handicapées
<input checked="" type="checkbox"/>	Protocole facultatif à la CDE, concernant la vente d'enfants, la prostitution des enfants et la pornographie mettant en scène des enfants
<input checked="" type="checkbox"/>	Convention de La Haye sur la protection des enfants et la coopération en matière d'adoption internationale

France

Countdown to 2030

Women's, Children's & Adolescents' Health

Profil démographique

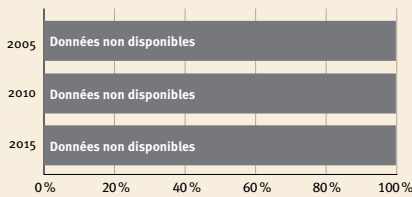
Population	66 496 159
Naissances annuelles	635 995
Enfants de moins de 5 ans	3 354 862 (5 %)
Mortalité des enfants de moins de 5 ans	4/1 000

Menaces pour le développement de la petite enfance

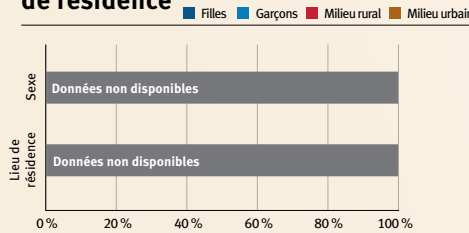
Mortalité maternelle	7/100 000
Insuffisance pondérale à la naissance	7 %
Pauvreté des enfants	Données non disponibles
Méthodes disciplinaires violentes	Données non disponibles

Taux de natalité chez les adolescentes	3/1 000
Accouchements prématurés	7 %
Retard de croissance des enfants de moins de 5 ans	Données non disponibles
Supervision inappropriée	Données non disponibles

Jeunes enfants courant le risque d'un mauvais développement



Risque par sexe et par lieu de résidence



Risque identifié en 2005, 2010 et 2015 d'après un indicateur composite associant retard de croissance et pauvreté des enfants de moins de 5 ans

Enfants présentant des troubles fonctionnels



Enfants dont le développement est en bonne voie

Soutien et services en faveur du développement de la petite enfance : Soins attentifs

Les parents et les personnes s'occupant d'enfants ont besoin d'un environnement favorable en matière de lois, de politiques, de services et de soutien communautaire pour les aider à prodiguer des soins attentifs à leurs jeunes enfants.

Santé

Traitement des femmes enceintes séropositives

- 99 %
- Visites de soins prénatals (4 ou +) : Données non disponibles
- Visites postnatales : Données non disponibles
- Demande de soins pour la pneumonie chez l'enfant : Données non disponibles

Nutrition

- Mise au sein précoce : Données non disponibles
- Allaitement maternel exclusif : Données non disponibles
- Alimentation minimum acceptable : Données non disponibles

Apprentissage précoce

Éveil précoce à la maison

- 99 %
- Participation à l'éducation de la petite enfance : Données non disponibles
- Jeux et jouets à la maison : Données non disponibles
- Livres pour enfants à la maison : Données non disponibles



Prestation de soins adaptés

Informations publiques sur le développement de la petite enfance
Santé mentale des parents
Soutien aux parents (groupes, visites à domicile)
Garde d'enfants de qualité

?

Besoin urgent de données nationales comparables

Environnements favorables

Politiques				
<20 %	20-39 %	40-59 %	60-79 %	≥80 %
✓ Politique nationale multisectorielle de développement de la petite enfance officiellement adoptée				
Protection sociale des enfants et des familles				
Aucune	<14	14 - <18	18 - <26	≥26
Congé de maternité (semaines)				
Aucune	<14	14 - <18	18 - <26	≥26
Congé de paternité (semaines)				
Aucun	Faible	Modéré	Élevé	
Code international de commercialisation des substituts du lait maternel (alignement)				

Sécurité et sûreté

- Enregistrement des naissances : 100
- Discipline positive : Données non disponibles
- Services élémentaires d'approvisionnement en eau potable : 100
- Services élémentaires d'assainissement : 99

Conventions internationales	
✓	Convention relative aux droits de l'enfant
✓	Convention relative aux droits des personnes handicapées
✓	Protocole facultatif à la CDE, concernant la vente d'enfants, la prostitution des enfants et la pornographie mettant en scène des enfants
✓	Convention de La Haye sur la protection des enfants et la coopération en matière d'adoption internationale



Gabon

Countdown to 2030

Women's, Children's & Adolescents' Health

Profil démographique

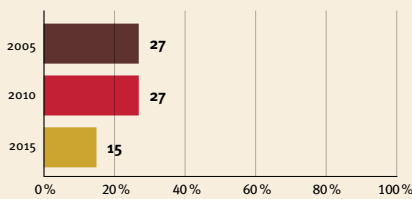
Population	2 511 862
Naissances annuelles	68 875
Enfants de moins de 5 ans	332 419 (13 %)
Mortalité des enfants de moins de 5 ans	33/1 000

Menaces pour le développement de la petite enfance

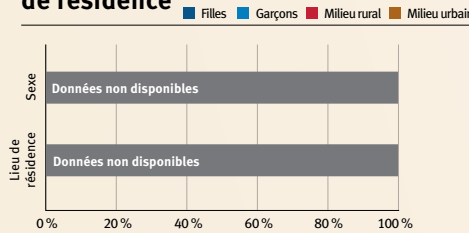
Mortalité maternelle	233/100 000
Insuffisance pondérale à la naissance	15 %
Pauvreté des enfants	2 %
Méthodes disciplinaires violentes	76 %

Taux de natalité chez les adolescentes	100/1 000
Accouchements prématurés	16 %
Retard de croissance des enfants de moins de 5 ans	14 %
Supervision inappropriée	Données non disponibles

Jeunes enfants courant le risque d'un mauvais développement



Risque par sexe et par lieu de résidence



Risque identifié en 2005, 2010 et 2015 d'après un indicateur composite associant retard de croissance et pauvreté des enfants de moins de 5 ans

Enfants présentant des troubles fonctionnels

Données non disponibles

Enfants dont le développement est en bonne voie

Données non disponibles

Soutien et services en faveur du développement de la petite enfance : Soins attentifs

Les parents et les personnes s'occupant d'enfants ont besoin d'un environnement favorable en matière de lois, de politiques, de services et de soutien communautaire pour les aider à prodiguer des soins attentifs à leurs jeunes enfants.

Santé

Traitement des femmes enceintes séropositives

- 72 % Demandes de soins pour la pneumonie chez l'enfant
- 67 % Visites de soins prénatals (4 ou +)
- 78 % Visites postnatales
- 73 %

Nutrition

- 70 % Mise au sein précoce
- 19 % Allaitement maternel exclusif
- 13 % Alimentation minimum acceptable

Apprentissage précoce

- 51 % Participation à l'éducation de la petite enfance
- Données non disponibles: Éveil précoce à la maison, Livres pour enfants à la maison, Jeux et jouets à la maison, Participation à l'éducation de la petite enfance



Prestation de soins adaptés

- Informations publiques sur le développement de la petite enfance
- Santé mentale des parents
- Soutien aux parents (groupes, visites à domicile)
- Garde d'enfants de qualité
- ? Besoin urgent de données nationales comparables

Environnements favorables

Politiques					
	<20 %	20-39 %	40-59 %	60-79 %	≥80 %
Protection sociale des enfants et des familles	Aucune	<14	14 - <18	18 - <26	≥26
Congé de maternité (semaines)	Aucune	<14	14 - <18	18 - <26	≥26
Congé de paternité (semaines)	Aucun	Faible	Modéré	Élevé	
Code international de commercialisation des substituts du lait maternel (alignement)					

Sécurité et sûreté

- 96 % Enregistrement des naissances
- 10 % Discipline positive
- 89 % Services élémentaires d'approvisionnement en eau potable
- 57 % Services élémentaires d'assainissement

Conventions internationales	
✓	Convention relative aux droits de l'enfant
✓	Convention relative aux droits des personnes handicapées
✓	Protocole facultatif à la CDE, concernant la vente d'enfants, la prostitution des enfants et la pornographie mettant en scène des enfants
✗	Convention de La Haye sur la protection des enfants et la coopération en matière d'adoption internationale



Guinée

Countdown to 2030

Women's, Children's & Adolescents' Health

Profil démographique

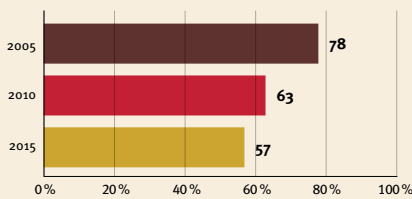
Population	14 581 541
Naissances annuelles	491 708
Enfants de moins de 5 ans	2 220 485 (15 %)
Mortalité des enfants de moins de 5 ans	95/1 000

Menaces pour le développement de la petite enfance

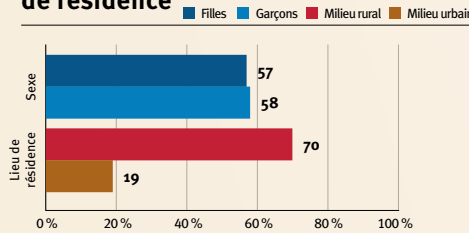
Mortalité maternelle	494/100 000
Insuffisance pondérale à la naissance	Données non disponibles
Pauvreté des enfants	40 %
Méthodes disciplinaires violentes	79 %

Taux de natalité chez les adolescentes	128/1 000
Accouchements prématurés	14 %
Retard de croissance des enfants de moins de 5 ans	27 %
Supervision inappropriée	34 %

Jeunes enfants courant le risque d'un mauvais développement



Risque par sexe et par lieu de résidence



Enfants présentant des troubles fonctionnels

Données non disponibles

Enfants dont le développement est en bonne voie

49 %

Risque identifié en 2005, 2010 et 2015 d'après un indicateur composite associant retard de croissance et pauvreté des enfants de moins de 5 ans

Soutien et services en faveur du développement de la petite enfance : Soins attentifs

Les parents et les personnes s'occupant d'enfants ont besoin d'un environnement favorable en matière de lois, de politiques, de services et de soutien communautaire pour les aider à prodiguer des soins attentifs à leurs jeunes enfants.

Environnements favorables

Politiques				
✓	Politique nationale multisectorielle de développement de la petite enfance officiellement adoptée			
<20 %	20-39 %	40-59 %	60-79 %	≥80 %
Protection sociale des enfants et des familles				
Aucune	<14	14 - <18	18 - <26	≥26
Congé de maternité (semaines)				
Aucune	<14	14 - <18	18 - <26	≥26
Congé de paternité (semaines)				
Aucun	Faible	Modéré	Élevé	
Code international de commercialisation des substituts du lait maternel (alignement)				

Santé

Traitement des femmes enceintes séropositives

- 80 % : Demande de soins pour la pneumonie chez l'enfant
- 69 % : Visites de soins prénatals (4 ou +)
- 58 % : Visites postnatales
- 49 % : Visites de soins prénatals (4 ou +)

Nutrition

- 26 % : Mise au sein précoce
- 44 % : Allaitement maternel exclusif
- 4 % : Alimentation minimum acceptable

Apprentissage précoce

- 31 % : Éveil précoce à la maison
- 0 % : Livres pour enfants à la maison
- 32 % : Jeux et jouets à la maison
- 9 % : Participation à l'éducation de la petite enfance

Sécurité et sûreté

- 62 % : Enregistrement des naissances
- 8 % : Discipline positive
- 74 % : Services élémentaires d'approvisionnement en eau potable
- 33 % : Services élémentaires d'assainissement

Prestation de soins adaptés

- Informations publiques sur le développement de la petite enfance
- Santé mentale des parents
- Soutien aux parents (groupes, visites à domicile)
- Garde d'enfants de qualité

? Besoin urgent de données nationales comparables

Conventions internationales

✓	Convention relative aux droits de l'enfant
✓	Convention relative aux droits des personnes handicapées
✓	Protocole facultatif à la CDE, concernant la vente d'enfants, la prostitution des enfants et la pornographie mettant en scène des enfants
✓	Convention de La Haye sur la protection des enfants et la coopération en matière d'adoption internationale

Haiti

Countdown to 2030

Women's, Children's & Adolescents' Health

Profil démographique

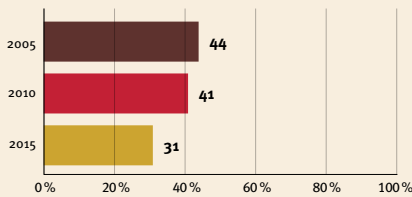
Population	11 705 195
Naissances annuelles	258 340
Enfants de moins de 5 ans	1 230 314 (11 %)
Mortalité des enfants de moins de 5 ans	55/1 000

Menaces pour le développement de la petite enfance

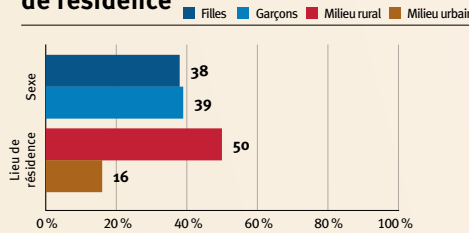
Mortalité maternelle	328/100 000
Insuffisance pondérale à la naissance	Données non disponibles
Pauvreté des enfants	23 %
Méthodes disciplinaires violentes	82 %

Taux de natalité chez les adolescentes	55/1 000
Accouchements prématurés	14 %
Retard de croissance des enfants de moins de 5 ans	22 %
Supervision inappropriée	22 %

Jeunes enfants courant le risque d'un mauvais développement



Risque par sexe et par lieu de résidence



Enfants présentant des troubles fonctionnels

Données non disponibles

Enfants dont le développement est en bonne voie

65 %

Risque identifié en 2005, 2010 et 2015 d'après un indicateur composite associant retard de croissance et pauvreté des enfants de moins de 5 ans

Soutien et services en faveur du développement de la petite enfance : Soins attentifs

Les parents et les personnes s'occupant d'enfants ont besoin d'un environnement favorable en matière de lois, de politiques, de services et de soutien communautaire pour les aider à prodiguer des soins attentifs à leurs jeunes enfants.

Santé

Traitement des femmes enceintes séropositives

- 60 % Demandes de soins pour la pneumonie chez l'enfant
- 35 % Visites de soins prénatals (4 ou +)
- 31 % Visites postnatales
- 67 % (non spécifié)

Nutrition

- 48 % Mise au sein précoce
- 40 % Allaitement maternel exclusif
- 11 % Alimentation minimum acceptable

Apprentissage précoce

- 8 % Livres pour enfants à la maison
- 54 % Éveil précoce à la maison
- 48 % Jeux et jouets à la maison
- 63 % Participation à l'éducation de la petite enfance



Prestation de soins adaptés

- Informations publiques sur le développement de la petite enfance
- Santé mentale des parents
- Soutien aux parents (groupes, visites à domicile)
- Garde d'enfants de qualité

? Besoin urgent de données nationales comparables

Environnements favorables

Politiques				
<20 %	20-39 %	40-59 %	60-79 %	≥80 %
✓ Politique nationale multisectorielle de développement de la petite enfance officiellement adoptée				
Protection sociale des enfants et des familles				
Aucune	<14	14 - <18	18 - <26	≥26
Congé de maternité (semaines)				
Aucune	<14	14 - <18	18 - <26	≥26
Congé de paternité (semaines)				
Aucun	Faible	Modéré	Élevé	
Code international de commercialisation des substituts du lait maternel (alignement)				

Sécurité et sûreté

- 85 % Enregistrement des naissances
- 7 % Discipline positive
- 73 % Services élémentaires d'approvisionnement en eau potable
- 29 % Services élémentaires d'assainissement

Conventions internationales	
✓	Convention relative aux droits de l'enfant
✓	Convention relative aux droits des personnes handicapées
✓	Protocole facultatif à la CDE, concernant la vente d'enfants, la prostitution des enfants et la pornographie mettant en scène des enfants
✓	Convention de La Haye sur la protection des enfants et la coopération en matière d'adoption internationale

Luxembourg

Countdown to 2030

Women's, Children's & Adolescents' Health

Profil démographique

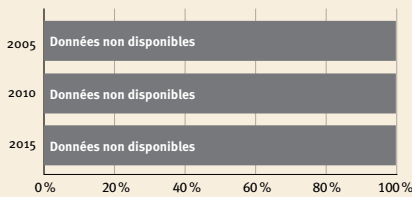
Population	669 204
Naissances annuelles	6 941
Enfants de moins de 5 ans	34 614 (5 %)
Mortalité des enfants de moins de 5 ans	2/1 000

Menaces pour le développement de la petite enfance

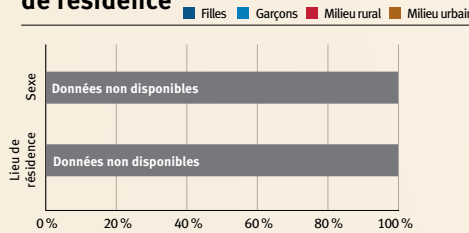
Mortalité maternelle	11/100 000
Insuffisance pondérale à la naissance	8 %
Pauvreté des enfants	Données non disponibles
Méthodes disciplinaires violentes	Données non disponibles

Taux de natalité chez les adolescentes	3/1 000
Accouchements prématurés	8 %
Retard de croissance des enfants de moins de 5 ans	Données non disponibles
Supervision inappropriée	Données non disponibles

Jeunes enfants courant le risque d'un mauvais développement



Risque par sexe et par lieu de résidence



Risque identifié en 2005, 2010 et 2015 d'après un indicateur composite associant retard de croissance et pauvreté des enfants de moins de 5 ans

Enfants présentant des troubles fonctionnels



Enfants dont le développement est en bonne voie

Soutien et services en faveur du développement de la petite enfance : Soins attentifs

Les parents et les personnes s'occupant d'enfants ont besoin d'un environnement favorable en matière de lois, de politiques, de services et de soutien communautaire pour les aider à prodiguer des soins attentifs à leurs jeunes enfants.

Santé

Traitement des femmes enceintes séropositives

- Demande de soins pour la pneumonie chez l'enfant: Données non disponibles
- Visites de soins prénatals (4 ou +): 97%
- Visites postnatales: Données non disponibles

Nutrition

- Mise au sein précoce: Données non disponibles
- Allaitement maternel exclusif: Données non disponibles
- Alimentation minimum acceptable: Données non disponibles

Apprentissage précoce

Éveil précoce à la maison

- Livres pour enfants à la maison: Données non disponibles
- Jeux et jouets à la maison: Données non disponibles
- Participation à l'éducation de la petite enfance: Données non disponibles



Prestation de soins adaptés

Informations publiques sur le développement de la petite enfance
Santé mentale des parents
Soutien aux parents (groupes, visites à domicile)
Garde d'enfants de qualité

?

Besoin urgent de données nationales comparables

Environnements favorables

Politiques				
<20 %	20-39 %	40-59 %	60-79 %	≥80 %
Protection sociale des enfants et des familles				
Aucune	<14	14 - <18	18 - <26	≥26
Congé de maternité (semaines)				
Aucune	<14	14 - <18	18 - <26	≥26
Congé de paternité (semaines)				
Aucun	Faible	Modéré	Élevé	
Code international de commercialisation des substituts du lait maternel (alignement)				

Sécurité et sûreté

- Enregistrement des naissances: 100
- Discipline positive: Données non disponibles
- Services élémentaires d'approvisionnement en eau potable: 100
- Services élémentaires d'assainissement: 98

Conventions internationales	
✓	Convention relative aux droits de l'enfant
✓	Convention relative aux droits des personnes handicapées
✓	Protocole facultatif à la CDE, concernant la vente d'enfants, la prostitution des enfants et la pornographie mettant en scène des enfants
✓	Convention de La Haye sur la protection des enfants et la coopération en matière d'adoption internationale



Madagascar

Countdown to 2030

Women's, Children's & Adolescents' Health

Profil démographique

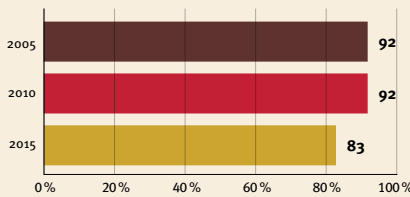
Population	31 578 390
Naissances annuelles	1 013 751
Enfants de moins de 5 ans	4 656 107 (15 %)
Mortalité des enfants de moins de 5 ans	65/1 000

Menaces pour le développement de la petite enfance

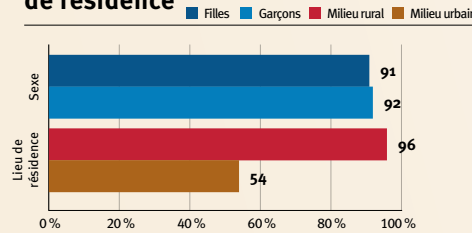
Mortalité maternelle	445/100 000
Insuffisance pondérale à la naissance	19 %
Pauvreté des enfants	86 %
Méthodes disciplinaires violentes	88 %

Taux de natalité chez les adolescentes	143/1 000
Accouchements prématurés	14 %
Retard de croissance des enfants de moins de 5 ans	38 %
Supervision inappropriée	34 %

Jeunes enfants courant le risque d'un mauvais développement



Risque par sexe et par lieu de résidence



Enfants présentant des troubles fonctionnels

10 %

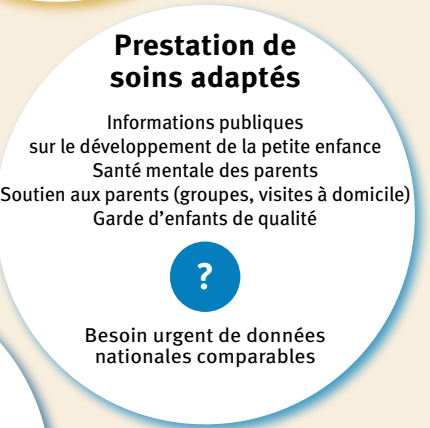
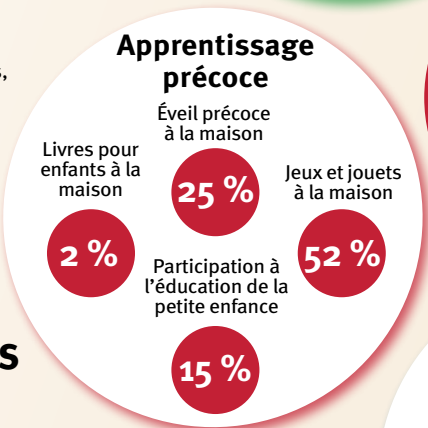
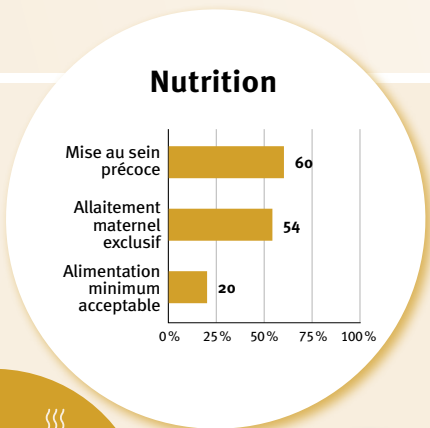
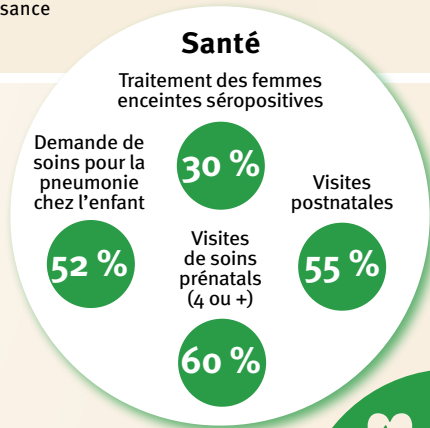
Enfants dont le développement est en bonne voie

67 %

Risque identifié en 2005, 2010 et 2015 d'après un indicateur composite associant retard de croissance et pauvreté des enfants de moins de 5 ans

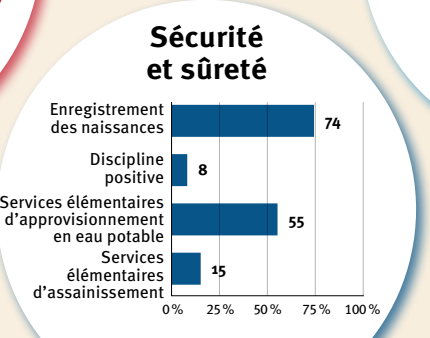
Soutien et services en faveur du développement de la petite enfance : Soins attentifs

Les parents et les personnes s'occupant d'enfants ont besoin d'un environnement favorable en matière de lois, de politiques, de services et de soutien communautaire pour les aider à prodiguer des soins attentifs à leurs jeunes enfants.



Environnements favorables

Politiques					
	<20 %	20-39 %	40-59 %	60-79 %	≥80 %
Protection sociale des enfants et des familles	Aucune	<14	14 - <18	18 - <26	≥26
Congé de maternité (semaines)	Aucune	<14	14 - <18	18 - <26	≥26
Congé de paternité (semaines)	Aucun	Faible	Modéré	Élevé	
Code international de commercialisation des substituts du lait maternel (alignement)					



Conventions internationales	
✓	Convention relative aux droits de l'enfant
✓	Convention relative aux droits des personnes handicapées
✓	Protocole facultatif à la CDE, concernant la vente d'enfants, la prostitution des enfants et la pornographie mettant en scène des enfants
✓	Convention de La Haye sur la protection des enfants et la coopération en matière d'adoption internationale



Mali

Countdown to 2030

Women's, Children's & Adolescents' Health

Profil démographique

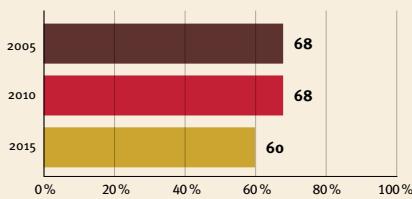
Population	24 122 346
Naissances annuelles	967 695
Enfants de moins de 5 ans	4 248 418 (18 %)
Mortalité des enfants de moins de 5 ans	91/1 000

Menaces pour le développement de la petite enfance

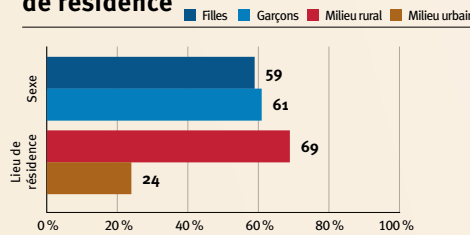
Mortalité maternelle	367/100 000
Insuffisance pondérale à la naissance	Données non disponibles
Pauvreté des enfants	53 %
Méthodes disciplinaires violentes	75 %

Taux de natalité chez les adolescentes	145/1 000
Accouchements prématurés	12 %
Retard de croissance des enfants de moins de 5 ans	23 %
Supervision inappropriée	32 %

Jeunes enfants courant le risque d'un mauvais développement



Risque par sexe et par lieu de résidence



Enfants présentant des troubles fonctionnels

Données non disponibles

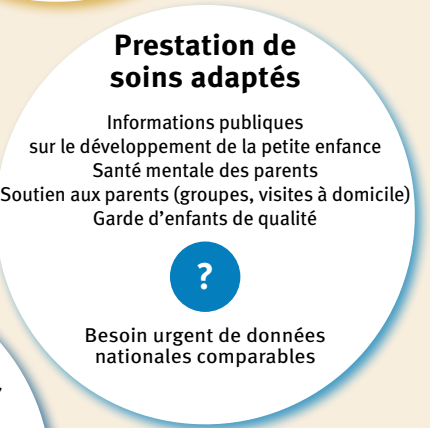
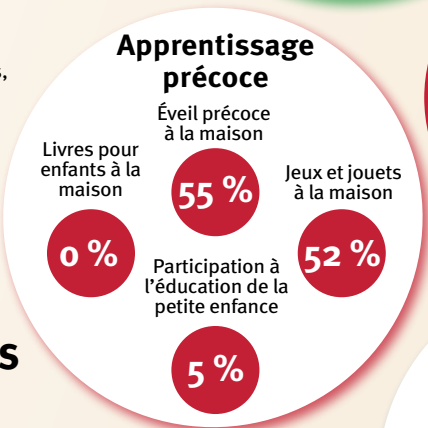
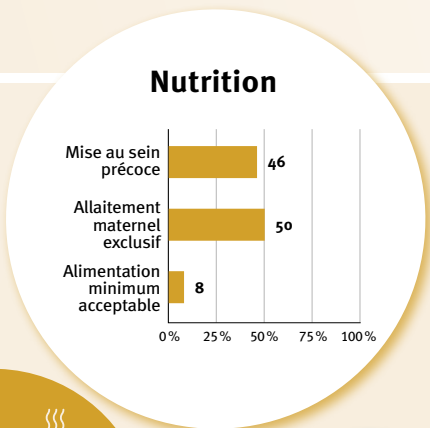
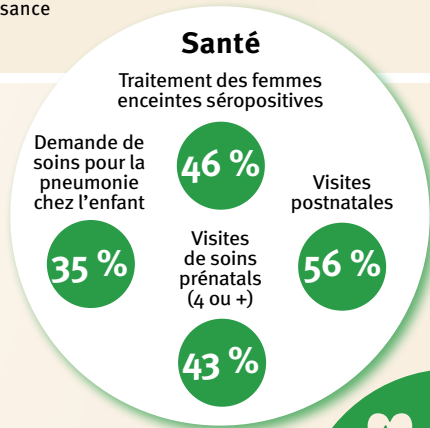
Enfants dont le développement est en bonne voie

62 %

Risque identifié en 2005, 2010 et 2015 d'après un indicateur composite associant retard de croissance et pauvreté des enfants de moins de 5 ans

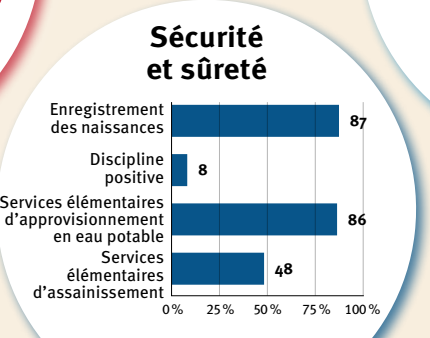
Soutien et services en faveur du développement de la petite enfance : Soins attentifs

Les parents et les personnes s'occupant d'enfants ont besoin d'un environnement favorable en matière de lois, de politiques, de services et de soutien communautaire pour les aider à prodiguer des soins attentifs à leurs jeunes enfants.



Environnements favorables

Politiques				
<20 %	20-39 %	40-59 %	60-79 %	≥80 %
✓ Politique nationale multisectorielle de développement de la petite enfance officiellement adoptée				
Protection sociale des enfants et des familles				
Aucune	<14	14 - <18	18 - <26	≥26
Congé de maternité (semaines)				
Aucune	<14	14 - <18	18 - <26	≥26
Congé de paternité (semaines)				
Aucun	Faible	Modéré	Élevé	
Code international de commercialisation des substituts du lait maternel (alignement)				



Conventions internationales	
✓	Convention relative aux droits de l'enfant
✓	Convention relative aux droits des personnes handicapées
✓	Protocole facultatif à la CDE, concernant la vente d'enfants, la prostitution des enfants et la pornographie mettant en scène des enfants
✓	Convention de La Haye sur la protection des enfants et la coopération en matière d'adoption internationale



Mauritanie

Countdown to 2030

Women's, Children's & Adolescents' Health

Profil démographique

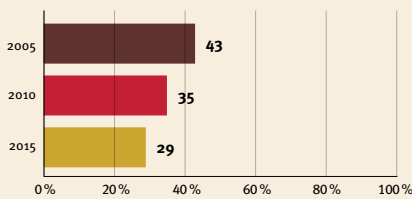
Population	5 096 521
Naissances annuelles	175 914
Enfants de moins de 5 ans	814 442 (16 %)
Mortalité des enfants de moins de 5 ans	38/1 000

Menaces pour le développement de la petite enfance

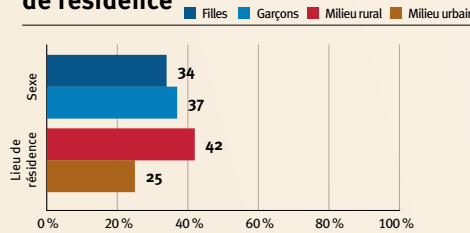
Mortalité maternelle	381/100 000
Insuffisance pondérale à la naissance	Données non disponibles
Pauvreté des enfants	10 %
Méthodes disciplinaires violentes	71 %

Taux de natalité chez les adolescentes	90/1 000
Accouchements prématurés	15 %
Retard de croissance des enfants de moins de 5 ans	22 %
Supervision inappropriée	34 %

Jeunes enfants courant le risque d'un mauvais développement



Risque par sexe et par lieu de résidence



Enfants présentant des troubles fonctionnels

Données non disponibles

Enfants dont le développement est en bonne voie

60 %

Risque identifié en 2005, 2010 et 2015 d'après un indicateur composite associant retard de croissance et pauvreté des enfants de moins de 5 ans

Soutien et services en faveur du développement de la petite enfance : Soins attentifs

Les parents et les personnes s'occupant d'enfants ont besoin d'un environnement favorable en matière de lois, de politiques, de services et de soutien communautaire pour les aider à prodiguer des soins attentifs à leurs jeunes enfants.

Environnements favorables

Politiques					
✓	Politique nationale multisectorielle de développement de la petite enfance officiellement adoptée				
<20 %	20-39 %	40-59 %	60-79 %	≥80 %	
Protection sociale des enfants et des familles					
Aucune	<14	14 - <18	18 - <26	≥26	
Congé de maternité (semaines)					
Aucune	<14	14 - <18	18 - <26	≥26	
Congé de paternité (semaines)					
Aucun	Faible	Modéré	Élevé		
Code international de commercialisation des substituts du lait maternel (alignement)					

Santé

Traitement des femmes enceintes séropositives

- 43 % Demande de soins pour la pneumonie chez l'enfant
- 39 % Visites de soins prénatals (4 ou +)
- 39 % Visites postnatales
- 43 % Visites de soins prénatals (4 ou +)

Nutrition

- 56 % Mise au sein précoce
- 41 % Allaitement maternel exclusif
- 8 % Alimentation minimum acceptable

Apprentissage précoce

- 44 % Éveil précoce à la maison
- 1 % Livres pour enfants à la maison
- 33 % Jeux et jouets à la maison
- 12 % Participation à l'éducation de la petite enfance



Prestation de soins adaptés

- Informations publiques sur le développement de la petite enfance
- Santé mentale des parents
- Soutien aux parents (groupes, visites à domicile)
- Garde d'enfants de qualité

? Besoin urgent de données nationales comparables

Sécurité et sûreté

- 45 % Enregistrement des naissances
- 12 % Discipline positive
- 77 % Services élémentaires d'approvisionnement en eau potable
- 59 % Services élémentaires d'assainissement

Conventions internationales

✓	Convention relative aux droits de l'enfant
✓	Convention relative aux droits des personnes handicapées
✓	Protocole facultatif à la CDE, concernant la vente d'enfants, la prostitution des enfants et la pornographie mettant en scène des enfants
✗	Convention de La Haye sur la protection des enfants et la coopération en matière d'adoption internationale

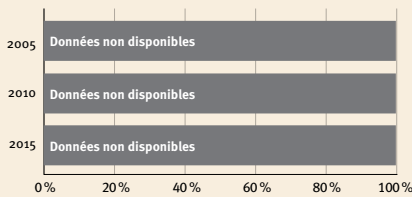


Monaco

Profil démographique

Population	38 777
Naissances annuelles	369
Enfants de moins de 5 ans	1 814 (5 %)
Mortalité des enfants de moins de 5 ans	3/1 000

Jeunes enfants courant le risque d'un mauvais développement



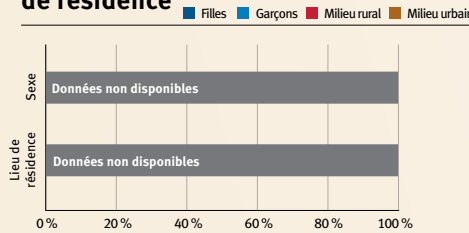
Risque identifié en 2005, 2010 et 2015 d'après un indicateur composite associant retard de croissance et pauvreté des enfants de moins de 5 ans

Menaces pour le développement de la petite enfance

Mortalité maternelle	5/100 000
Insuffisance pondérale à la naissance	7 %
Pauvreté des enfants	Données non disponibles
Méthodes disciplinaires violentes	Données non disponibles

Taux de natalité chez les adolescentes	-/1 000
Accouchements prématurés	Données non disponibles
Retard de croissance des enfants de moins de 5 ans	Données non disponibles
Supervision inappropriée	Données non disponibles

Risque par sexe et par lieu de résidence



Enfants présentant des troubles fonctionnels

Données non disponibles

Enfants dont le développement est en bonne voie

Données non disponibles

Soutien et services en faveur du développement de la petite enfance : Soins attentifs

Les parents et les personnes s'occupant d'enfants ont besoin d'un environnement favorable en matière de lois, de politiques, de services et de soutien communautaire pour les aider à prodiguer des soins attentifs à leurs jeunes enfants.

Santé

Traitement des femmes enceintes séropositives

- Demande de soins pour la pneumonie chez l'enfant: Données non disponibles
- Visites de soins prénatals (4 ou +): Données non disponibles
- Visites postnatales: Données non disponibles
- Données non disponibles
- Données non disponibles

Nutrition

- Mise au sein précoce: Données non disponibles
- Allaitement maternel exclusif: Données non disponibles
- Alimentation minimum acceptable: Données non disponibles

Apprentissage précoce

Éveil précoce à la maison

- Livres pour enfants à la maison: Données non disponibles
- Jeux et jouets à la maison: Données non disponibles
- Participation à l'éducation de la petite enfance: Données non disponibles



Prestation de soins adaptés

Informations publiques sur le développement de la petite enfance
Santé mentale des parents
Soutien aux parents (groupes, visites à domicile)
Garde d'enfants de qualité

?

Besoin urgent de données nationales comparables

Environnements favorables

Politiques				
X Politique nationale multisectorielle de développement de la petite enfance officiellement adoptée				
<20 %	20-39 %	40-59 %	60-79 %	≥80 %
Protection sociale des enfants et des familles				
Aucune	<14	14 - <18	18 - <26	≥26
Congé de maternité (semaines)				
Aucune	<14	14 - <18	18 - <26	≥26
Congé de paternité (semaines)				
Aucun	Faible	Modéré	Élevé	
Code international de commercialisation des substituts du lait maternel (alignement)				

Sécurité et sûreté

- Enregistrement des naissances: 100
- Discipline positive: Données non disponibles
- Services élémentaires d'approvisionnement en eau potable: 100
- Services élémentaires d'assainissement: 100

Conventions internationales	
✓	Convention relative aux droits de l'enfant
✓	Convention relative aux droits des personnes handicapées
✓	Protocole facultatif à la CDE, concernant la vente d'enfants, la prostitution des enfants et la pornographie mettant en scène des enfants
✓	Convention de La Haye sur la protection des enfants et la coopération en matière d'adoption internationale



Maroc

Countdown to 2030

Women's, Children's & Adolescents' Health

Profil démographique

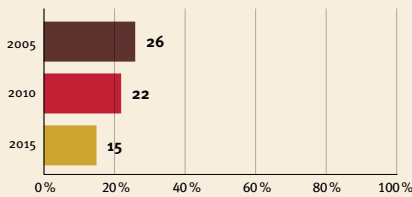
Population	37 901 284
Naissances annuelles	624 620
Enfants de moins de 5 ans	3 145 744 (8 %)
Mortalité des enfants de moins de 5 ans	17/1 000

Menaces pour le développement de la petite enfance

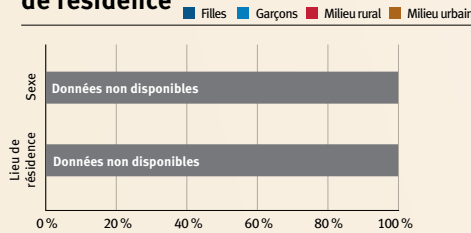
Mortalité maternelle	70/100 000
Insuffisance pondérale à la naissance	15 %
Pauvreté des enfants	Données non disponibles
Méthodes disciplinaires violentes	89 %

Taux de natalité chez les adolescentes	22/1 000
Accouchements prématurés	7 %
Retard de croissance des enfants de moins de 5 ans	14 %
Supervision inappropriée	7 %

Jeunes enfants courant le risque d'un mauvais développement



Risque par sexe et par lieu de résidence



Enfants présentant des troubles fonctionnels



Enfants dont le développement est en bonne voie

Risque identifié en 2005, 2010 et 2015 d'après un indicateur composite associant retard de croissance et pauvreté des enfants de moins de 5 ans

Soutien et services en faveur du développement de la petite enfance : Soins attentifs

Les parents et les personnes s'occupant d'enfants ont besoin d'un environnement favorable en matière de lois, de politiques, de services et de soutien communautaire pour les aider à prodiguer des soins attentifs à leurs jeunes enfants.

Santé

Traitement des femmes enceintes séropositives

- 72 % Demandes de soins pour la pneumonie chez l'enfant
- 70 % Visites de soins prénatals (4 ou +)
- 54 % Visites postnatales
- Données non disponibles

Nutrition

- 43 % Mise au sein précoce
- 35 % Allaitement maternel exclusif
- Données non disponibles

Apprentissage précoce

- 36 % Éveil précoce à la maison
- 21 % Livres pour enfants à la maison
- 14 % Jeux et jouets à la maison
- 39 % Participation à l'éducation de la petite enfance



Prestation de soins adaptés

- Informations publiques sur le développement de la petite enfance
- Santé mentale des parents
- Soutien aux parents (groupes, visites à domicile)
- Garde d'enfants de qualité

? Besoin urgent de données nationales comparables

Environnements favorables

Politiques				
<20 %	20-39 %	40-59 %	60-79 %	≥80 %
Protection sociale des enfants et des familles				
Aucune	<14	14 - <18	18 - <26	≥26
Congé de maternité (semaines)				
Aucune	<14	14 - <18	18 - <26	≥26
Congé de paternité (semaines)				
Aucun	Faible	Modéré	Élevé	
Code international de commercialisation des substituts du lait maternel (alignement)				

Sécurité et sûreté

- 97 % Enregistrement des naissances
- 9 % Discipline positive
- 92 % Services élémentaires d'approvisionnement en eau potable
- 88 % Services élémentaires d'assainissement

Conventions internationales	
✓	Convention relative aux droits de l'enfant
✓	Convention relative aux droits des personnes handicapées
✓	Protocole facultatif à la CDE, concernant la vente d'enfants, la prostitution des enfants et la pornographie mettant en scène des enfants
✗	Convention de La Haye sur la protection des enfants et la coopération en matière d'adoption internationale

Niger

Countdown to 2030

Women's, Children's & Adolescents' Health

Profil démographique

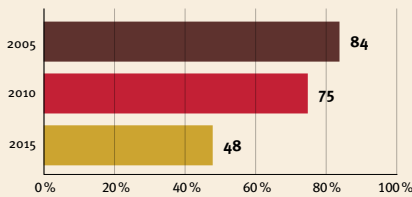
Population	26 592 439
Naissances annuelles	1 119 695
Enfants de moins de 5 ans	4 782 870 (18 %)
Mortalité des enfants de moins de 5 ans	115/1 000

Menaces pour le développement de la petite enfance

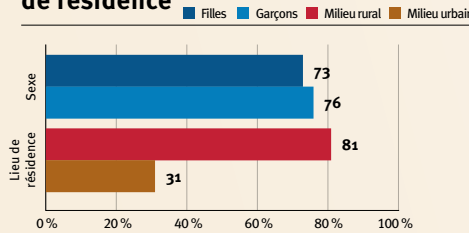
Mortalité maternelle	350/100 000
Insuffisance pondérale à la naissance	Données non disponibles
Pauvreté des enfants	57 %
Méthodes disciplinaires violentes	79 %

Taux de natalité chez les adolescentes	150/1 000
Accouchements prématurés	9 %
Retard de croissance des enfants de moins de 5 ans	48 %
Supervision inappropriée	Données non disponibles

Jeunes enfants courant le risque d'un mauvais développement



Risque par sexe et par lieu de résidence



Enfants présentant des troubles fonctionnels

Données non disponibles

Enfants dont le développement est en bonne voie

Données non disponibles

Risque identifié en 2005, 2010 et 2015 d'après un indicateur composite associant retard de croissance et pauvreté des enfants de moins de 5 ans

Soutien et services en faveur du développement de la petite enfance : Soins attentifs

Les parents et les personnes s'occupant d'enfants ont besoin d'un environnement favorable en matière de lois, de politiques, de services et de soutien communautaire pour les aider à prodiguer des soins attentifs à leurs jeunes enfants.

Santé

Traitement des femmes enceintes séropositives

- 63 % : Demande de soins pour la pneumonie chez l'enfant
- 60 % : Visites de soins prénatals (4 ou +)
- 37 % : Visites postnatales
- 34 % : Visites de soins prénatals (4 ou +)

Nutrition

- 71 % : Mise au sein précoce
- 25 % : Allaitement maternel exclusif
- 11 % : Alimentation minimum acceptable

Apprentissage précoce

- Éveil précoce à la maison
- Jeux et jouets à la maison
- Participation à l'éducation de la petite enfance

Données non disponibles pour : Livres pour enfants à la maison, Éveil précoce à la maison, Jeux et jouets à la maison, Participation à l'éducation de la petite enfance.



Prestation de soins adaptés

Informations publiques sur le développement de la petite enfance
Santé mentale des parents
Soutien aux parents (groupes, visites à domicile)
Garde d'enfants de qualité

?

Besoin urgent de données nationales comparables

Environnements favorables

Politiques					
✓	Politique nationale multisectorielle de développement de la petite enfance officiellement adoptée				
<20 %	20-39 %	40-59 %	60-79 %	≥80 %	
Protection sociale des enfants et des familles					
Aucune	<14	14 - <18	18 - <26	≥26	
Congé de maternité (semaines)					
Aucune	<14	14 - <18	18 - <26	≥26	
Congé de paternité (semaines)					
Aucun	Faible	Modéré	Élevé		
Code international de commercialisation des substituts du lait maternel (alignement)					

Sécurité et sûreté

- 66 % : Enregistrement des naissances
- 11 % : Discipline positive
- 53 % : Services élémentaires d'approvisionnement en eau potable
- 16 % : Services élémentaires d'assainissement

Conventions internationales	
✓	Convention relative aux droits de l'enfant
✓	Convention relative aux droits des personnes handicapées
✓	Protocole facultatif à la CDE, concernant la vente d'enfants, la prostitution des enfants et la pornographie mettant en scène des enfants
✓	Convention de La Haye sur la protection des enfants et la coopération en matière d'adoption internationale



Sénégal

Countdown to 2030

Women's, Children's & Adolescents' Health

Profil démographique

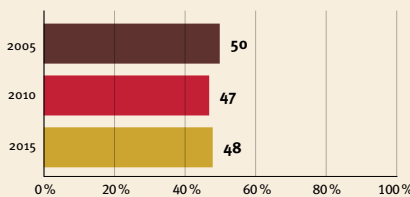
Population	18 288 074
Naissances annuelles	539 970
Enfants de moins de 5 ans	2 494 092 (14 %)
Mortalité des enfants de moins de 5 ans	39/1 000

Menaces pour le développement de la petite enfance

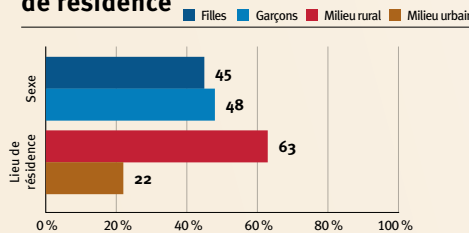
Mortalité maternelle	237/100 000
Insuffisance pondérale à la naissance	17 %
Pauvreté des enfants	32 %
Méthodes disciplinaires violentes	Données non disponibles

Taux de natalité chez les adolescentes	67/1 000
Accouchements prématurés	10 %
Retard de croissance des enfants de moins de 5 ans	17 %
Supervision inappropriée	39 %

Jeunes enfants courant le risque d'un mauvais développement



Risque par sexe et par lieu de résidence



Enfants présentant des troubles fonctionnels

Données non disponibles

Enfants dont le développement est en bonne voie

67 %

Risque identifié en 2005, 2010 et 2015 d'après un indicateur composite associant retard de croissance et pauvreté des enfants de moins de 5 ans

Soutien et services en faveur du développement de la petite enfance : Soins attentifs

Les parents et les personnes s'occupant d'enfants ont besoin d'un environnement favorable en matière de lois, de politiques, de services et de soutien communautaire pour les aider à prodiguer des soins attentifs à leurs jeunes enfants.

Santé

Traitement des femmes enceintes séropositives

- 94 % Demandes de soins pour la pneumonie chez l'enfant
- 48 % Visites de soins prénatals (4 ou +)
- 80 % Visites postnatales
- 29 % (non spécifié)

Nutrition

- 32 % Mise au sein précoce
- 41 % Allaitement maternel exclusif
- 9 % Alimentation minimum acceptable

Apprentissage précoce

- 20 % Éveil précoce à la maison
- 1 % Livres pour enfants à la maison
- 29 % Jeux et jouets à la maison
- 18 % Participation à l'éducation de la petite enfance



Prestation de soins adaptés

- Informations publiques sur le développement de la petite enfance
- Santé mentale des parents
- Soutien aux parents (groupes, visites à domicile)
- Garde d'enfants de qualité

? Besoin urgent de données nationales comparables

Environnements favorables

Politiques					
	<20 %	20-39 %	40-59 %	60-79 %	≥80 %
Protection sociale des enfants et des familles	Aucune	<14	14 - <18	18 - <26	≥26
Congé de maternité (semaines)	Aucune	<14	14 - <18	18 - <26	≥26
Congé de paternité (semaines)	Aucun	Faible	Modéré	Élevé	
Code international de commercialisation des substituts du lait maternel (alignement)					

Sécurité et sûreté

- 81 % Enregistrement des naissances
- Données non disponibles Discipline positive
- 88 % Services élémentaires d'approvisionnement en eau potable
- 63 % Services élémentaires d'assainissement

Conventions internationales	
✓	Convention relative aux droits de l'enfant
✓	Convention relative aux droits des personnes handicapées
✓	Protocole facultatif à la CDE, concernant la vente d'enfants, la prostitution des enfants et la pornographie mettant en scène des enfants
✓	Convention de La Haye sur la protection des enfants et la coopération en matière d'adoption internationale



Seychelles

Countdown to 2030

Women's, Children's & Adolescents' Health

Profil démographique

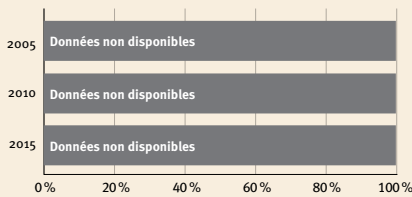
Population	129 207
Naissances annuelles	1 753
Enfants de moins de 5 ans	8 899 (7 %)
Mortalité des enfants de moins de 5 ans	14/1 000

Menaces pour le développement de la petite enfance

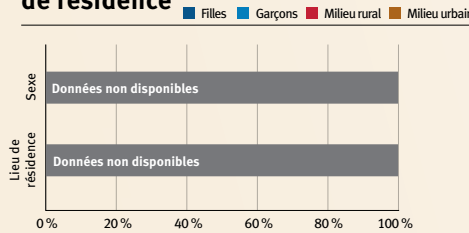
Mortalité maternelle	42/100 000
Insuffisance pondérale à la naissance	12 %
Pauvreté des enfants	Données non disponibles
Méthodes disciplinaires violentes	Données non disponibles

Taux de natalité chez les adolescentes	49/1 000
Accouchements prématurés	12 %
Retard de croissance des enfants de moins de 5 ans	6 %
Supervision inappropriée	Données non disponibles

Jeunes enfants courant le risque d'un mauvais développement



Risque par sexe et par lieu de résidence



Enfants présentant des troubles fonctionnels

Données non disponibles

Enfants dont le développement est en bonne voie

Données non disponibles

Risque identifié en 2005, 2010 et 2015 d'après un indicateur composite associant retard de croissance et pauvreté des enfants de moins de 5 ans

Soutien et services en faveur du développement de la petite enfance : Soins attentifs

Les parents et les personnes s'occupant d'enfants ont besoin d'un environnement favorable en matière de lois, de politiques, de services et de soutien communautaire pour les aider à prodiguer des soins attentifs à leurs jeunes enfants.

Santé

Traitement des femmes enceintes séropositives

- Demande de soins pour la pneumonie chez l'enfant: Données non disponibles
- Visites de soins prénatals (4 ou +): Données non disponibles
- Visites postnatales: Données non disponibles
- Données non disponibles (circles)

Nutrition

- Mise au sein précoce: Données non disponibles
- Allaitement maternel exclusif: Données non disponibles
- Alimentation minimum acceptable: Données non disponibles

Apprentissage précoce

Éveil précoce à la maison

- Livres pour enfants à la maison: Données non disponibles
- Jeux et jouets à la maison: Données non disponibles
- Participation à l'éducation de la petite enfance: Données non disponibles



Prestation de soins adaptés

Informations publiques sur le développement de la petite enfance
Santé mentale des parents
Soutien aux parents (groupes, visites à domicile)
Garde d'enfants de qualité

?

Besoin urgent de données nationales comparables

Environnements favorables

Politiques				
✓	Politique nationale multisectorielle de développement de la petite enfance officiellement adoptée			
<20 %	20-39 %	40-59 %	60-79 %	≥80 %
Protection sociale des enfants et des familles				
Aucune	<14	14 - <18	18 - <26	≥26
Congé de maternité (semaines)				
Aucune	<14	14 - <18	18 - <26	≥26
Congé de paternité (semaines)				
Aucun	Faible	Modéré	Élevé	
Code international de commercialisation des substituts du lait maternel (alignement)				

Sécurité et sûreté

- Enregistrement des naissances: Données non disponibles
- Discipline positive: Données non disponibles
- Services élémentaires d'approvisionnement en eau potable: 98
- Services élémentaires d'assainissement: 100

Conventions internationales	
✓	Convention relative aux droits de l'enfant
✓	Convention relative aux droits des personnes handicapées
✓	Protocole facultatif à la CDE, concernant la vente d'enfants, la prostitution des enfants et la pornographie mettant en scène des enfants
✓	Convention de La Haye sur la protection des enfants et la coopération en matière d'adoption internationale

Togo

Countdown to 2030

Women's, Children's & Adolescents' Health

Profil démographique

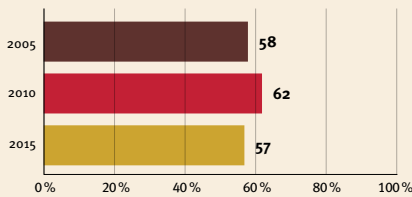
Population	9 412 392
Naissances annuelles	292 572
Enfants de moins de 5 ans	1 356 700 (14 %)
Mortalité des enfants de moins de 5 ans	58/1 000

Menaces pour le développement de la petite enfance

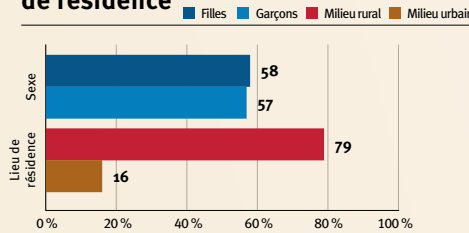
Mortalité maternelle	349/100 000
Insuffisance pondérale à la naissance	14 %
Pauvreté des enfants	45 %
Méthodes disciplinaires violentes	86 %

Taux de natalité chez les adolescentes	79/1 000
Accouchements prématurés	13 %
Retard de croissance des enfants de moins de 5 ans	23 %
Supervision inappropriée	29 %

Jeunes enfants courant le risque d'un mauvais développement



Risque par sexe et par lieu de résidence



Enfants présentant des troubles fonctionnels

8 %

Enfants dont le développement est en bonne voie

52 %

Risque identifié en 2005, 2010 et 2015 d'après un indicateur composite associant retard de croissance et pauvreté des enfants de moins de 5 ans

Soutien et services en faveur du développement de la petite enfance : Soins attentifs

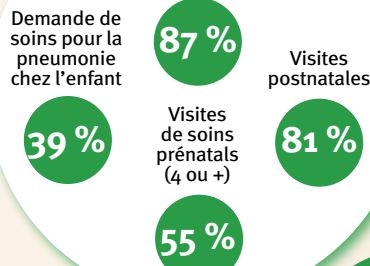
Les parents et les personnes s'occupant d'enfants ont besoin d'un environnement favorable en matière de lois, de politiques, de services et de soutien communautaire pour les aider à prodiguer des soins attentifs à leurs jeunes enfants.

Environnements favorables

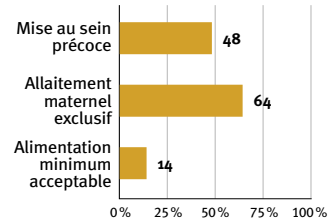
Politiques				
<20 %	20-39 %	40-59 %	60-79 %	≥80 %
Protection sociale des enfants et des familles				
Aucune	<14	14 - <18	18 - <26	≥26
Congé de maternité (semaines)				
Aucune	<14	14 - <18	18 - <26	≥26
Congé de paternité (semaines)				
Aucun	Faible	Modéré	Élevé	
Code international de commercialisation des substituts du lait maternel (alignement)				

Santé

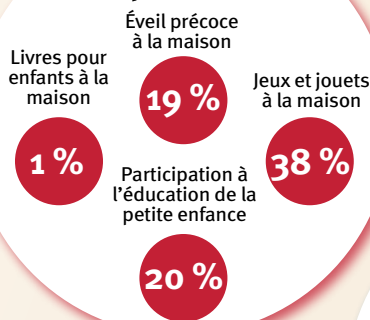
Traitement des femmes enceintes séropositives



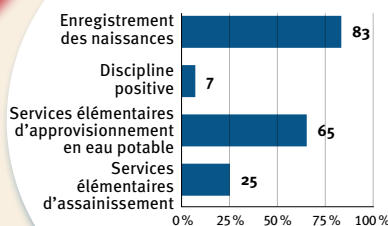
Nutrition



Apprentissage précoce



Sécurité et sûreté



Prestation de soins adaptés

Informations publiques sur le développement de la petite enfance
Santé mentale des parents
Soutien aux parents (groupes, visites à domicile)
Garde d'enfants de qualité



Besoin urgent de données nationales comparables

Conventions internationales

✓	Convention relative aux droits de l'enfant
✓	Convention relative aux droits des personnes handicapées
✓	Protocole facultatif à la CDE, concernant la vente d'enfants, la prostitution des enfants et la pornographie mettant en scène des enfants
✓	Convention de La Haye sur la protection des enfants et la coopération en matière d'adoption internationale



Tunisie

Countdown to 2030

Women's, Children's & Adolescents' Health

Profil démographique

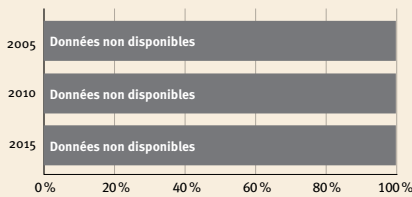
Population	12 240 260
Naissances annuelles	164 145
Enfants de moins de 5 ans	866 620 (7 %)
Mortalité des enfants de moins de 5 ans	13/1 000

Menaces pour le développement de la petite enfance

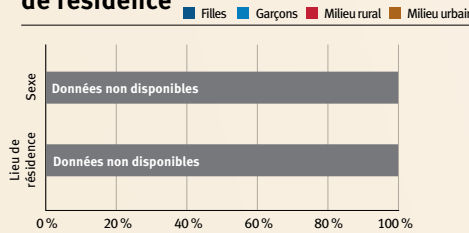
Mortalité maternelle	36/100 000
Insuffisance pondérale à la naissance	8 %
Pauvreté des enfants	Données non disponibles
Méthodes disciplinaires violentes	76 %

Taux de natalité chez les adolescentes	4/1 000
Accouchements prématurés	9 %
Retard de croissance des enfants de moins de 5 ans	9 %
Supervision inappropriée	13 %

Jeunes enfants courant le risque d'un mauvais développement



Risque par sexe et par lieu de résidence



Enfants présentant des troubles fonctionnels

4 %

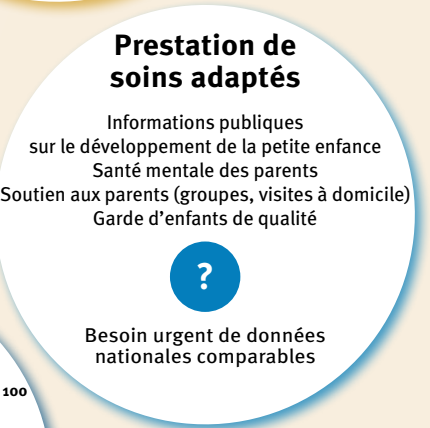
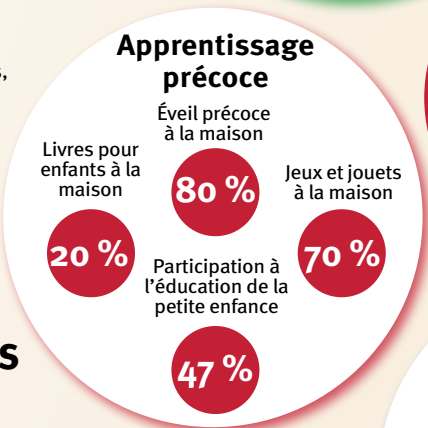
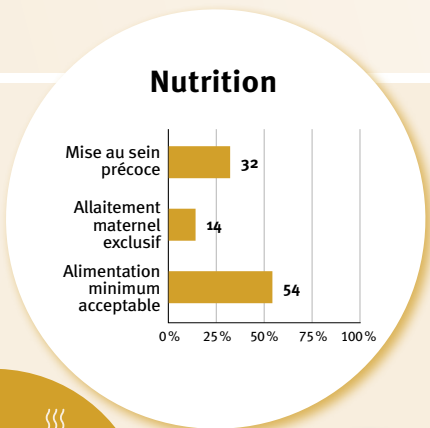
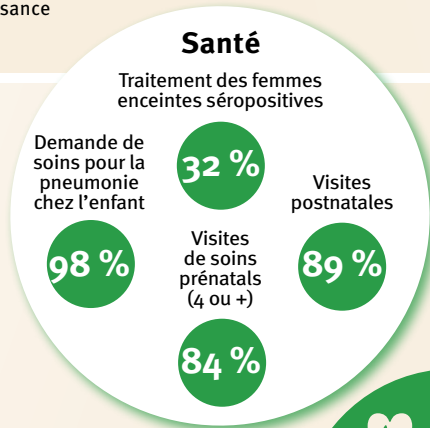
Enfants dont le développement est en bonne voie

77 %

Risque identifié en 2005, 2010 et 2015 d'après un indicateur composite associant retard de croissance et pauvreté des enfants de moins de 5 ans

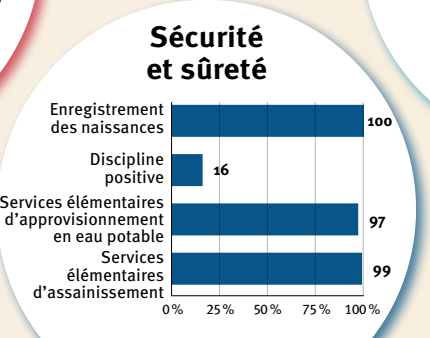
Soutien et services en faveur du développement de la petite enfance : Soins attentifs

Les parents et les personnes s'occupant d'enfants ont besoin d'un environnement favorable en matière de lois, de politiques, de services et de soutien communautaire pour les aider à prodiguer des soins attentifs à leurs jeunes enfants.



Environnements favorables

Politiques				
<20 %	20-39 %	40-59 %	60-79 %	≥80 %
✓ Politique nationale multisectorielle de développement de la petite enfance officiellement adoptée				
Protection sociale des enfants et des familles				
Aucune	<14	14 - <18	18 - <26	≥26
Congé de maternité (semaines)				
Aucune	<14	14 - <18	18 - <26	≥26
Congé de paternité (semaines)				
Aucun	Faible	Modéré	Élevé	
Code international de commercialisation des substituts du lait maternel (alignement)				



Conventions internationales	
✓	Convention relative aux droits de l'enfant
✓	Convention relative aux droits des personnes handicapées
✓	Protocole facultatif à la CDE, concernant la vente d'enfants, la prostitution des enfants et la pornographie mettant en scène des enfants
✗	Convention de La Haye sur la protection des enfants et la coopération en matière d'adoption internationale

Annexe technique

Pays

Le tableau 1 dresse la liste alphabétique des 197 pays et territoires étudiés. Il indique quels pays sont également inclus dans le Compte à rebours pour 2030 et lesquels disposent d'une estimation composite des risques.

Tableau 1. Liste alphabétique des pays étudiés

Pays	Inclus dans le Compte à rebours pour 2030	Inclus dans l'estimation composite des risques
Afghanistan	✓	✓
Afrique du Sud	✓	✓
Albanie	✓	✗
Algérie	✓	✓
Allemagne	✗	✗
Andorre	✗	✗
Angola	✓	✓
Antigua-et-Barbuda	✗	✗
Arabie saoudite	✗	✗
Argentine	✓	✗
Arménie	✓	✗
Australie	✗	✗
Autriche	✗	✗
Azerbaïdjan	✓	✓
Bahamas	✗	✗
Bahreïn	✗	✗
Bangladesh	✓	✓
Barbade	✗	✗
Bélarus	✓	✗
Belgique	✗	✗
Belize	✓	✗
Bénin	✓	✓
Bhoutan	✓	✓
Bolivie (État plurinational de)	✓	✓
Bosnie-Herzégovine	✓	✗
Botswana	✓	✓
Brésil	✓	✓
Brunei Darussalam	✗	✗
Bulgarie	✓	✗

Burkina Faso	✓	✓
Burundi	✓	✓
Cabo Verde	✓	x
Cambodge	✓	✓
Cameroun	✓	✓
Canada	x	x
Chili	x	x
Chine	✓	✓
Colombie	✓	✓
Comores	✓	✓
Congo	✓	✓
Costa Rica	✓	x
Côte d'Ivoire	✓	✓
Croatie	x	x
Cuba	✓	x
Danemark	x	x
Djibouti	✓	✓
Dominique	✓	x
Égypte	✓	✓
El Salvador	✓	x
Émirats arabes unis	x	x
Équateur	✓	x
Érythrée	✓	✓
Espagne	x	x
Estonie	x	x
Eswatini	✓	✓
État de Palestine	✓	x
États-Unis	x	x
Éthiopie	✓	✓
Fédération de Russie	✓	x
Fidji	✓	x
Finlande	x	x
France	x	x
Gabon	✓	✓
Gambie	✓	✓
Géorgie	✓	x
Ghana	✓	✓
Grèce	x	x

Grenade	✓	✗
Guatemala	✓	✓
Guinée	✓	✓
Guinée-Bissau	✓	✓
Guinée équatoriale	✓	✗
Guyana	✓	✓
Haïti	✓	✓
Honduras	✓	✓
Hongrie	✗	✗
Îles Marshall	✓	✗
Îles Salomon	✓	✓
Îles Turques-et-Caïques	✗	✗
Îles Vierges britanniques	✗	✗
Inde	✓	✓
Indonésie	✓	✓
Iran (République islamique d')	✓	✓
Iraq	✓	✓
Irlande	✗	✗
Islande	✗	✗
Israël	✗	✗
Italie	✗	✗
Jamaïque	✓	✓
Japon	✗	✗
Jordanie	✓	✗
Kazakhstan	✓	✗
Kenya	✓	✓
Kirghizistan	✓	✓
Kiribati	✓	✗
Kosovo (UNSCR 1244)	✓	✗
Koweït	✗	✗
Lesotho	✓	✓
Lettonie	✗	✗
Liban	✓	✗
Libéria	✓	✓
Libye	✓	✗
Liechtenstein	✗	✗
Lituanie	✗	✗
Luxembourg	✗	✗

Macédoine du Nord	✓	✗
Madagascar	✓	✓
Malawi	✓	✓
Malaisie	✓	✗
Maldives	✓	✗
Mali	✓	✓
Malte	✗	✗
Maroc	✓	✓
Mauritanie	✓	✓
Maurice	✓	✗
Mexique	✓	✓
Micronésie (États fédérés de)	✓	✓
Monaco	✗	✗
Mongolie	✓	✗
Monténégro	✓	✗
Mozambique	✓	✓
Myanmar	✓	✓
Namibie	✓	✓
Nauru	✓	✗
Népal	✓	✓
Nicaragua	✓	✓
Niger	✓	✓
Nigéria	✓	✓
Norvège	✗	✗
Nouvelle-Zélande	✗	✗
Oman	✗	✗
Ouganda	✓	✓
Ouzbékistan	✓	✓
Pakistan	✓	✓
Palaos	✗	✗
Panama	✓	✓
Papouasie-Nouvelle-Guinée	✓	✓
Paraguay	✓	✓
Pays-Bas (Royaume des)	✗	✗
Pérou	✓	✓
Philippines	✓	✓
Pologne	✗	✗
Portugal	✗	✗

Qatar	X	X
République arabe syrienne	✓	✓
République centrafricaine	✓	✓
République de Corée	X	X
République démocratique du Congo	✓	✓
République démocratique populaire lao	✓	✓
République de Moldova	✓	X
République dominicaine	✓	✓
République populaire démocratique de Corée	✓	X
République-Unie de Tanzanie	✓	✓
Royaume-Uni	X	X
Rwanda	✓	✓
Saint-Kitts-et-Nevis	X	X
Sainte-Lucie	✓	X
Saint-Marin	X	X
Saint-Vincent-et-les Grenadines	✓	X
Samoa	✓	X
Samoa américaines	✓	X
Sao Tomé-et-Principe	✓	✓
Sénégal	✓	✓
Serbie	✓	X
Seychelles	X	X
Sierra Leone	✓	✓
Singapour	X	X
Slovaquie	X	X
Slovénie	X	X
Somalie	✓	✓
Soudan du Sud	✓	X
Soudan	✓	✓
Sri Lanka	✓	X
Suède	X	X
Suisse	X	X
Suriname	✓	✓
Tadjikistan	✓	✓
Tchad	✓	✓
Tchéquie	X	X

Thaïlande	✓	✗
Timor-Leste	✓	✓
Togo	✓	✓
Tonga	✓	✗
Trinité-et-Tobago	✗	✗
Tunisie	✓	✗
Turkménistan	✓	✓
Türkiye	✓	✓
Tuvalu	✓	✗
Ukraine	✓	✗
Uruguay	✗	✗
Vanuatu	✓	✓
Venezuela (République bolivarienne du)	✓	✓
Viet Nam	✓	✓
Yémen	✓	✓
Zambie	✓	✓
Zimbabwe	✓	✓

Indicateurs

Le tableau 2 répertorie les indicateurs inclus dans les profils de pays, par catégorie : intitulé, raison d'être et définition de l'indicateur, mais aussi source des données.

Tableau 2. Indicateurs : intitulé, définition, raison d'être et source des données

Profil démographique			
Indicateur	Raison d'être	Définition	Source des données
Population totale (millions)	Taille de la population du pays	Population totale (2024)	Nations Unies, Département des affaires économiques et sociales, Division de la population, <i>World Population Prospects 2024</i> (Perspectives de la population mondiale 2024), édition en ligne
Population totale d'enfants de moins de 5 ans (millions)	Nombre d'enfants de moins de 5 ans et proportion d'enfants de moins de 5 ans au sein de la population totale	Population totale d'enfants de moins de 5 ans (2024)	Nations Unies, Département des affaires économiques et sociales, Division de la population, <i>World Population Prospects 2024</i> (Perspectives de la population mondiale 2024), édition en ligne
Naissances annuelles	Nombre d'enfants nés chaque année dans le pays	Nombre annuel de naissances (2024)	Nations Unies, Département des affaires économiques et sociales, Division de la population, <i>World Population Prospects 2024</i> (Perspectives de la population mondiale 2024), édition en ligne
Mortalité des enfants de moins de 5 ans	Nombre d'enfants de moins de 5 ans décédant chaque année, pour 1 000 naissances vivantes	Probabilité de décéder entre la naissance et l'âge de 5 ans, pour 1 000 naissances vivantes (2023)	Groupe interorganisations pour l'estimation de la mortalité juvénile, 2025

Menaces pour le développement de la petite enfance			
Indicateur	Raison d'être	Définition	Source des données
Pauvreté des enfants	La pauvreté est l'une des principales menaces qui pèsent sur la survie, la santé et le bien-être des jeunes enfants. Il est prouvé qu'elle affecte tous les aspects du développement.	La définition de l'extrême pauvreté établie par la Banque mondiale en 2017 (le fait de vivre avec moins de 1,90 dollar É.-U. par jour) a été utilisée pour produire un indicateur composite d'exposition des enfants de moins de 5 ans au retard de croissance ou à l'extrême pauvreté. Les taux de pauvreté des enfants de moins de 5 ans ont été évalués pour un sous-groupe de pays d'après les estimations de la Banque mondiale et ses enquêtes représentatives basées sur la population comprenant un indice de richesse (2006-2015)	Banque mondiale, EDS, MICS, enquête réalisée auprès d'un échantillon de familles en Chine, enquête nationale sur la santé et la nutrition en Chine. Les méthodes utilisées sont les mêmes que dans : Lu, C., M.M. Black et L.M. Richter, « Risk of Poor Development In Young Children in Low-Income and Middle-Income Countries: An estimation and analysis at the global, regional, and country level », <i>The Lancet Global Health</i> , vol. 4, n° 12, 2016, p. E916 à E922

Retard de croissance des enfants de moins de 5 ans	Le retard de croissance chez les jeunes enfants est associé à des effets négatifs à court et à long terme sur les résultats scolaires et les revenus à l'âge adulte.	Pourcentage d'enfants de 0 à 59 mois présentant un rapport taille-âge inférieur d'au moins deux écarts types à la valeur médiane présentée dans les Normes de croissance de l'enfant de l'OMS (2024)	Estimations conjointes UNICEF/OMS/ Banque mondiale sur la malnutrition infantile, estimations par pays, mars 2025. Les estimations sur le retard de croissance utilisées pour produire l'indicateur composite d'exposition aux risques en 2015 ont été calculées à partir des données existantes, en utilisant les mêmes méthodes que dans Lu <i>et al.</i> , 2016 (cité ci-dessus)
Insuffisance pondérale à la naissance	L'insuffisance pondérale à la naissance est un indicateur de mauvais développement prénatal et laisse présager un mauvais développement de l'enfant au cours des premières années de la vie.	Pourcentage de nourrissons pesant moins de 2 500 grammes à la naissance (2020)	Estimations UNICEF/OMS sur l'insuffisance pondérale à la naissance, édition de 2023
Accouchements prématurés	Les accouchements prématurés sont un indicateur de mauvais développement prénatal et laissent présager un mauvais développement de l'enfant au cours des premières années de la vie, notamment des retards de développement et des handicaps.	Moins de 37 semaines complètes de gestation (2010)	Blencowe <i>et al.</i> , « National, Regional and Worldwide Estimates of Preterm Birth Rates in the Year 2010 with Time Trends since 1990 for Selected Countries: A systematic review and implications », <i>The Lancet</i> , vol. 379, n° 9832, 2012, p. 2162 à 2172. Tableaux complémentaires par pays. Sources de données : registres nationaux, enquêtes sur la santé procréative et études identifiées dans le cadre de recherches systématiques, données non publiées et données soumises au cours des consultations nationales menées par l'OMS
Mortalité maternelle	Le décès de la mère d'un jeune enfant augmente les risques de mortalité, de morbidité et de mauvais développement du jeune enfant.	Nombre de femmes décédées des suites d'une grossesse pour 100 000 naissances vivantes au cours de la même période (2023)	Groupe interorganisations pour l'estimation de la mortalité maternelle composé de l'OMS, de l'UNICEF, du Fonds des Nations Unies pour la population, de la Banque mondiale et de la Division de la population des Nations Unies, publication d'avril 2025
Taux de natalité chez les adolescentes	Il a été démontré que les enfants ayant une mère jeune (par opposition à une mère plus âgée) obtiennent de moins bons résultats scolaires.	Nombre annuel de naissances pour 1 000 femmes âgées de 15 à 19 ans (2004-2023)	Bases de données mondiales des ODD, mise à jour de mai 2025
Méthodes disciplinaires violentes	La violence et les mauvais traitements sont associés à des effets à court et à long terme sur la santé, le bien-être et l'adaptation sociale des enfants.	Pourcentage d'enfants âgés de 1 à 4 ans ayant été exposés à des méthodes disciplinaires violentes (violences psychologiques et/ou châtiments corporels) au cours du mois précédent (2006-2024)	Bases de données mondiales de l'UNICEF, fondées sur les données des EDS, des MICS et d'autres enquêtes représentatives au niveau national
Supervision inappropriée	Les jeunes enfants ont besoin de la supervision d'un adulte qui les protège contre les dangers, leur assure une alimentation adaptée et les aide à apprendre.	Pourcentage d'enfants âgés de 0 à 59 mois restés seuls ou sous la garde d'un enfant de moins de 10 ans pendant plus d'une heure au moins une fois au cours de la semaine précédente (2005-2024)	Bases de données mondiales de l'UNICEF, fondées sur les données des EDS, des MICS et d'autres enquêtes représentatives au niveau national

Jeunes enfants courant le risque d'un mauvais développement

Indicateur	Raison d'être	Définition	Source des données
Jeunes enfants courant le risque d'un mauvais développement	Mesure composite élaborée pour évaluer le risque que les enfants ne réalisent pas leur potentiel de développement. Le retard de croissance et l'extrême pauvreté servent de mesures indirectes, car ils sont associés au développement des enfants et sont mesurés à l'aide de méthodes uniformes au niveau mondial.	Pourcentage d'enfants de moins de 5 ans courant le risque d'un mauvais développement en raison d'un retard de croissance ou de l'extrême pauvreté (1,90 dollar É.-U. ou moins) en 2005, 2010 et 2015	Méthode d'estimation utilisée dans Richter, L. <i>et al.</i> , « Investing in the Foundation of Sustainable Development: Pathways to scale up for early childhood development », <i>The Lancet</i> , vol. 389, n° 10064, p. 103 à 118, 2017. Disponible pour un sous-groupe de pays (91) classés à haut risque
Risque par sexe et par lieu de résidence	Différences dans la mesure composite d'exposition au risque par sexe et par lieu de résidence.	Comparaison entre milieu urbain et milieu rural, entre hommes et femmes (2006-2015)	Méthode d'estimation utilisée dans Richter, L. <i>et al.</i> , « Investing in the Foundation of Sustainable Development: Pathways to scale up for early childhood development », <i>The Lancet</i> , vol. 389, n° 10064, p. 103 à 118, 2017. Données disponibles pour un sous-échantillon de pays (63) disposant de données microéconomiques au niveau national

Indice de développement de la petite enfance 2030 (ECDI2030)

Indicateur	Raison d'être	Définition	Source des données
Enfants dont le développement est en bonne voie	Il est essentiel de mesurer l'impact démographique des résultats obtenus en matière de développement de la petite enfance. Cela permet d'évaluer l'efficacité des interventions menées dans ce domaine et de déterminer si les enfants présentent ou non un développement normal, afin que ces interventions profitent au plus grand nombre.	Pourcentage d'enfants âgés de 36 à 59 mois dont le développement est en bonne voie en matière de santé, d'apprentissage et de bien-être psychosocial (2010-2024)	Bases de données mondiales de l'UNICEF, fondées sur les données des EDS, des MICS et d'autres enquêtes représentatives au niveau national

Fonctionnement de l'enfant

Indicateur	Raison d'être	Définition	Source des données
Enfants ayant des troubles fonctionnels	En raison de la discrimination à leur égard, les enfants présentant un retard de développement et un handicap ont souvent plus de difficultés à accéder aux services sociaux essentiels, en particulier l'éducation et la santé. Des carences généralisées en matière de dépistage, de diagnostic, et d'accès aux services d'intervention auprès de la petite enfance sont également relevées. La lutte contre la discrimination et la promotion de l'inclusion revêtent une grande importance dans tous les secteurs ; elles peuvent se matérialiser en menant des campagnes d'information et de plaidoyer, en renforçant les politiques publiques, et en démocratisant l'accès aux services.	Pourcentage d'enfants âgés de 2 à 4 ans présentant des troubles fonctionnels dans au moins un domaine de développement (2015-2024)	Bases de données mondiales de l'UNICEF, fondées sur les données des MICS et d'autres enquêtes représentatives au niveau national

Composantes des soins attentifs : Santé

Indicateur	Raison d'être	Définition	Source des données
Visites de soins prénatals (4+)	Les soins prénatals sont indispensables pour protéger la santé des femmes enceintes, ainsi que pour prévenir et anticiper les complications pouvant survenir pendant la grossesse et l'accouchement.	Pourcentage de femmes âgées de 15 à 49 ans examinées au moins quatre fois durant leur grossesse par du personnel de santé qualifié (2003-2023)	Bases de données mondiales de l'UNICEF, fondées sur les données des EDS, des MICS et d'autres enquêtes représentatives au niveau national
Traitement des femmes enceintes séropositives	Le traitement des femmes enceintes vivant avec le VIH permet à celles-ci de rester en bonne santé et empêche la transmission du virus à l'enfant.	Pourcentage du nombre estimé de femmes enceintes vivant avec le VIH qui suivent un traitement antirétroviral efficace (hors dose unique de névirapine) pour prévenir la transmission du virus de la mère à l'enfant (2024)	Rapport sur le suivi mondial de la lutte contre le sida et estimations de l'ONUSIDA pour 2025
Visites postnatales	Les visites postnatales permettent de déceler et de prévenir les complications pouvant survenir après l'accouchement chez la mère et le nouveau-né, afin de garantir une prise en charge rapide en cas de besoin.	Pourcentage de femmes âgées de 15 à 49 ans ayant bénéficié de soins postnatales dans les deux jours suivant la naissance. Cet indicateur se rapporte aux femmes ayant récemment donné naissance à un enfant vivant, généralement dans les deux ans pour les MICS et dans les cinq ans pour les EDS (2010-2023).	Bases de données mondiales de l'UNICEF, fondées sur les données des EDS, des MICS et d'autres enquêtes représentatives au niveau national
Demande de soins pour la pneumonie chez l'enfant	La demande de soins pour la pneumonie signifie que la personne s'occupant de l'enfant est capable de déceler le mauvais état de santé du jeune enfant et d'agir pour le soigner.	Pourcentage d'enfants âgés de moins de 5 ans présentant des symptômes d'infection aiguë des voies respiratoires au cours des deux semaines précédant l'enquête et pour lesquels des conseils ou des soins ont été demandés auprès d'un établissement ou d'un prestataire de santé (2000-2023)	Bases de données mondiales de l'UNICEF, fondées sur les données des EDS, des MICS et d'autres enquêtes représentatives au niveau national

Composantes des soins attentifs : Nutrition

Indicateur	Raison d'être	Définition	Source des données
Mise au sein précoce	Mettre le nouveau-né au sein dans l'heure qui suit la naissance lui permet de recevoir le colostrum, le premier lait riche en anticorps. L'instinct de succion est immédiat et permet de créer un lien d'attachement entre la mère et son bébé ; il facilite également la mise en place de l'allaitement maternel exclusif.	Pourcentage de nourrissons nés au cours des deux années précédentes ayant été mis au sein dans l'heure suivant la naissance (2004-2024)	Division des données, de l'analytique, de la planification et du suivi de l'UNICEF (2024). Bases de données mondiales de l'UNICEF : « Infant and young child feeding », New York, décembre 2024
Allaitement maternel exclusif	L'allaitement maternel exclusif durant les six premiers mois apporte au nourrisson tous les nutriments dont il a besoin et le protège contre les maladies infantiles courantes (diarrhée, pneumonie, etc.). Il favorise également les capacités intellectuelles et la santé de l'enfant à long terme.	Pourcentage d'enfants âgés de 0 à 5 mois ayant été nourris exclusivement au sein dans les 24 heures précédant l'enquête (2004-2024)	Division des données, de l'analytique, de la planification et du suivi de l'UNICEF (2024). Bases de données mondiales de l'UNICEF : « Infant and young child feeding », New York, décembre 2024
Apport alimentaire minimum acceptable	Les jeunes enfants grandissent rapidement et ont besoin d'une alimentation suffisamment variée pour répondre à leurs besoins nutritionnels.	Pourcentage d'enfants nourris au sein âgés de 6 à 23 mois ayant bénéficié au moins de la diversité minimale du régime alimentaire et de la fréquence minimale des repas durant le jour précédant l'enquête ET pourcentage d'enfants non nourris au sein âgés de 6 à 23 mois ayant reçu au moins deux biberons de lait et ayant bénéficié au moins de la diversité minimale du régime alimentaire (hors allaitement) et de la fréquence minimale des repas durant le jour précédant l'enquête (2010-2022)	Division des données, de l'analytique, de la planification et du suivi de l'UNICEF (2023). Bases de données mondiales de l'UNICEF : « Infant and young child feeding », Minimum acceptable diet, minimum diet diversity, minimum meal frequency », New York, décembre 2023

Composantes des soins attentifs : Prestation de soins adaptés

Note : il n'existe pas de données nationales comparables disponibles. Celles-ci sont remplacées par des exemples d'indicateurs dans les profils de pays.

Actuellement, aucune donnée nationale comparable sur les politiques publiques et les programmes appuyant les prestations de soins adaptés n'est collectée dans le cadre des EDS, des enquêtes auprès des ménages représentatives au niveau national, ni des MICS de l'UNICEF. Dans certains pays, des informations concernant la garde d'enfants sont recueillies. Toutefois, afin de pouvoir engager une discussion sur les données à collecter pour mesurer les progrès accomplis en matière de prestations de soins adaptés, nous proposons l'utilisation des quatre indicateurs suivants :

Information et communication à l'échelle nationale sur le développement de la petite enfance et sur les services disponibles dans ce secteur
Sensibilisation des parents à leur rôle primordial dans le développement du jeune enfant ; pratiques que les parents, les personnes s'occupant d'enfants et les familles peuvent adopter pour soutenir et éveiller le jeune enfant ; et services disponibles pour aider les parents rencontrant des difficultés ou dont l'enfant est en difficulté.

Santé mentale des parents

La santé mentale de la mère et du père, ainsi que des personnes qui s'occupent d'enfants est déterminante pour garantir une prestation de soins adaptée. Lorsque les parents ou les personnes s'occupant d'enfants sont en proie à l'épuisement, l'inquiétude, l'anxiété, la dépression ou d'autres symptômes de détresse psychologique, il leur est très difficile d'être attentifs aux besoins du jeune enfant et d'y répondre de façon appropriée.

Soutien aux parents (groupes, visites à domicile)

Le soutien aux parents s'effectue dans le cadre de groupes de parents ou de visites à domicile. Il a pour but de a) rassurer les parents, b) les mettre en relation avec d'autres parents rencontrant les mêmes difficultés, c) leur communiquer des informations sur le développement de leur enfant et sur les comportements et les pratiques qu'eux-mêmes et leur famille peuvent adopter pour favoriser l'éveil de l'enfant, d) leur proposer des solutions pour aborder et résoudre les difficultés rencontrées, et e) les orienter vers d'autres services si nécessaire.

Garde d'enfants de qualité et d'un coût abordable

Dans de nombreux pays, il y a autant de femmes que d'hommes qui exercent une activité rémunérée, que ce soit dans le secteur formel ou informel. Ces familles, ainsi que les familles qui rencontrent d'autres difficultés nécessitant un soutien supplémentaire, bénéficient d'une garde d'enfants de qualité, gratuite ou d'un coût abordable.

Composantes des soins attentifs : Apprentissage précoce

Indicateur	Raison d'être	Définition	Source des données
Livres pour enfants à la maison	L'exposition à des supports écrits et des images, accompagnée d'explications orales fournies par un adulte pour faciliter la compréhension des mots et des images, constitue le socle de l'acquisition précoce du langage et de l'apprentissage de la lecture et de l'écriture.	Pourcentage d'enfants âgés de 0 à 59 mois ayant au moins trois livres pour enfants à la maison (2005-2024)	Bases de données mondiales de l'UNICEF, fondées sur les données des EDS, des MICS et d'autres enquêtes représentatives au niveau national
Jeux et jouets à la maison	Les enfants aiment jouer ; la pratique et le plaisir du jeu sont des facteurs importants de développement de leur curiosité et de leurs aptitudes cognitives. Les jeunes enfants apprennent en jouant avec n'importe quel objet, du moment que celui-ci est propre et ne présente aucun danger. Il est essentiel qu'un adulte soit présent pour interagir avec l'enfant, l'encourager, et lui apprendre à nommer les objets utilisés et les situations expérimentées par le biais du jeu.	Pourcentage d'enfants âgés de 0 à 59 mois possédant au moins deux des jeux ou jouets suivants à la maison : objets domestiques ou trouvés à l'extérieur (bâtons, cailloux, animaux, coquillages, feuilles, etc.), jouets faits maison ou achetés en magasin (2005-2024)	Bases de données mondiales de l'UNICEF, fondées sur les données des EDS, des MICS et d'autres enquêtes représentatives au niveau national
Éveil précoce à la maison	Bien que les enfants apprennent en découvrant les choses par eux-mêmes, ils apprennent davantage au contact des autres, en particulier des adultes qui peuvent les initier grâce à des supports écrits, des histoires, des sorties et d'autres activités visant à favoriser l'apprentissage des mots, des nombres, des couleurs et des formes, ainsi que l'acquisition des concepts.	Pourcentage d'enfants âgés de 24 à 59 mois avec lesquels un adulte a mené au moins quatre des activités ci-après visant à favoriser l'apprentissage et la préparation à l'école au cours des trois derniers jours : a) lire des livres, b) raconter des histoires, c) chanter des chansons, d) emmener l'enfant à l'extérieur de la maison, e) jouer avec l'enfant, et f) passer du temps à nommer, compter ou dessiner des choses avec l'enfant (2005-2024)	Bases de données mondiales de l'UNICEF, fondées sur les données des EDS, des MICS et d'autres enquêtes représentatives au niveau national
Participation à l'éducation de la petite enfance	À partir d'environ 3 ans, le jeune enfant bénéficie de l'interaction et de l'apprentissage avec ses camarades, ce qui le prépare à intégrer un environnement d'apprentissage formel à l'école.	Pourcentage d'enfants âgés de 36 à 59 mois participant à un programme d'éducation de la petite enfance (2006-2024)	Bases de données mondiales de l'UNICEF, fondées sur les données des EDS, des MICS et d'autres enquêtes représentatives au niveau national

Composantes des soins attentifs : Sécurité et sûreté

Indicateur	Raison d'être	Définition	Source des données
Enregistrement des naissances	L'enregistrement de la naissance permet à l'enfant d'acquérir une identité et de devenir citoyen et détenteur de droits dans un pays. Bien souvent, elle est obligatoire pour bénéficier des services publics, tels que les soins de santé, l'éducation et la protection sociale.	Pourcentage d'enfants âgés de moins de 5 ans dont la naissance a été enregistrée auprès des autorités civiles. Pour cet indicateur, le numérateur inclut les enfants titulaires d'un acte de naissance, que celui-ci ait été vu ou non par l'enquêteur, et les enfants non titulaires d'un acte de naissance dont la mère ou la personne qui s'occupe d'eux a déclaré que la naissance avait été enregistrée (2006-2024).	Bases de données mondiales de l'UNICEF, fondées sur les données des EDS, des MICS, d'autres enquêtes représentatives au niveau national, des recensements et des systèmes d'enregistrement des faits d'état civil
Services élémentaires d'approvisionnement en eau potable	L'eau potable revêt une importance particulière pour les jeunes enfants, puisqu'elle permet d'éviter les maladies infectieuses qui perturbent leur croissance et compromettent leur apprentissage en les empêchant d'explorer activement leur environnement.	Pourcentage de la population utilisant une source d'eau potable améliorée, située à moins de 30 minutes aller-retour du domicile, temps d'attente compris (Les sources améliorées comprennent l'eau courante, les forages ou les puits tubulaires, les puits creusés protégés, les sources protégées, l'eau de pluie, et l'eau en bouteille ou livrée.). (2024)	Programme commun OMS/UNICEF de suivi de l'approvisionnement en eau, de l'assainissement et de l'hygiène, août 2025
Services élémentaires d'assainissement	Les services élémentaires d'assainissement revêtent une importance particulière pour les jeunes enfants, puisqu'ils permettent d'éviter les maladies infectieuses qui perturbent leur croissance et compromettent leur apprentissage en les empêchant d'explorer activement leur environnement.	Pourcentage de la population utilisant une installation d'assainissement améliorée non partagée avec d'autres ménages (Les installations améliorées comprennent les toilettes à chasse d'eau manuelle ou mécanique raccordées au réseau d'égouts, les fosses septiques ou latrines à fosse, les latrines à fosse améliorées avec ventilation, et les toilettes à compostage ou les latrines à fosse avec dalle.). (2024)	Programme commun OMS/UNICEF de suivi de l'approvisionnement en eau, de l'assainissement et de l'hygiène, août 2025
Discipline positive	La discipline positive pratiquée par les parents et les personnes s'occupant d'enfants favorise la socialisation des jeunes enfants et leur permet de comprendre comment éviter les dangers et quels sont les comportements tolérés ou non dans leur contexte social.	Pourcentage d'enfants âgés de 1 à 4 ans ayant exclusivement connu des méthodes disciplinaires non violentes au cours du mois précédent, notamment a) expliquer pourquoi un comportement est inacceptable, b) priver l'enfant d'un privilège ou lui interdire de quitter la maison, et c) faire faire à l'enfant une autre activité (2006-2024)	Bases de données mondiales de l'UNICEF, fondées sur les données des EDS, des MICS et d'autres enquêtes représentatives au niveau national

Environnement favorable : Politiques			
Indicateur	Raison d'être	Définition	Source des données
Protection sociale des enfants et des familles	La protection sociale permet de protéger les enfants et les familles contre la misère et les pires effets de la pauvreté.	Cet indicateur reflète la proportion d'enfants/de ménages percevant des prestations familiales/pour enfant à charge en espèces (2015-2023).	Base de données mondiale des ODD, actualisée en juillet 2025, utilisant la base de données mondiale de l'OIT sur la protection sociale, qui regroupe les données administratives fournies par les pays dans le cadre de l'enquête de l'organisation sur la sécurité sociale.
Congé de maternité	Le congé de maternité permet aux femmes de se préparer en vue de l'accouchement, de s'en remettre, et de mettre en place l'allaitement maternel exclusif.	Nombre de semaines de congé accordées aux mères par la législation nationale	OIT, <i>Soin à autrui au travail : Investir dans les congés et services de soin à autrui pour plus d'égalité de genre dans le monde du travail, 2022</i> . Disponible à l'adresse suivante : https://www.ilo.org/global/topics/care-economy/WCMS_850634/lang-fr/index.htm
Congé de paternité	Le congé de paternité permet aux hommes de soutenir leur partenaire avant, pendant et après l'accouchement, et de s'occuper de leur enfant.	Nombre de semaines de congé accordées aux pères par la législation nationale	OIT, <i>Soin à autrui au travail : Investir dans les congés et services de soin à autrui pour plus d'égalité de genre dans le monde du travail, 2022</i> . Disponible à l'adresse suivante : https://www.ilo.org/global/topics/care-economy/WCMS_850634/lang-fr/index.htm
Code international de commercialisation des substituts du lait maternel	Ce code interdit la commercialisation des substituts du lait maternel pouvant compromettre l'allaitement maternel exclusif. L'allaitement au sein est primordial pour la nutrition, la santé, la sécurité et le bien-être psychologique du bébé, et présente aussi de nombreux bienfaits pour la mère.	Statut juridique du code	Organisation mondiale de la Santé, <i>Marketing of Breast milk Substitutes: National Implementation of the International Code. Status Report 2024</i> . Genève : OMS et UNICEF ; 2024
Politique nationale multisectorielle relative au développement de la petite enfance officiellement adoptée	L'un des éléments les plus importants d'un environnement favorable à l'amélioration et à l'élargissement des services de développement de la petite enfance consiste à planifier, élaborer, adopter et mettre en œuvre des instruments de politique nationale multisectorielle relative au développement de la petite enfance, le tout de manière participative.	Existence ou absence d'un ou plusieurs instruments de politique nationale multisectorielle de développement de la petite enfance officiellement adoptés (politiques, plans stratégiques ou lois). Les pays indiqués comme étant dépourvus d'instruments de politique nationale multisectorielle de développement de la petite enfance officiellement adoptés sont ceux pour lesquels on a confirmé l'absence de politique ou, s'agissant d'un petit nombre de pays, pour lesquels il n'a pas été possible de confirmer l'existence d'une politique dans quelque langue que ce soit.	Les données et les fichiers nationaux relatifs aux instruments de politique nationale multisectorielle de développement de la petite enfance officiellement adoptés figurant dans le registre des politiques de développement de la petite enfance de l'Institut RISE ont été passés en revue à l'aune de critères prédéfinis. En 2022, une évaluation de la disponibilité des politiques nationales multisectorielles de développement de la petite enfance s'appuyant sur les documents rassemblés jusqu'en 2019 a été publiée dans Vargas-Barón, E., et al. (2022). L'évaluation a été mise à jour en juillet 2025 et sera actualisée en continu.

Environnement favorable : Conventions internationales			
Indicateur	Raison d'être	Définition	Source des données
Nations Unies, Convention relative aux droits de l'enfant, 1989	La Convention relative aux droits de l'enfant (CDE) est un dispositif visant à garantir la protection de tous les enfants dans les pays l'ayant signée ou ratifiée.	Signature ou ratification au 31 juillet 2025	Collection des traités des Nations Unies. Disponible à l'adresse suivante : https://treaties.un.org/pages/ViewDetails.aspx?src=IND&mtdsg_no=IV-11&chapter=4&lang=fr .
Observation générale N° 7 (2005). Mise en œuvre des droits de l'enfant dans la petite enfance. Acceptée par le Comité. Non ratifiée ou signée par les pays.			
Protocole facultatif à la CDE concernant la vente d'enfants, la prostitution des enfants et la pornographie mettant en scène des enfants, 2000	Ce protocole vise à empêcher l'exploitation des enfants dans les pays l'ayant signé ou ratifié.	Signature ou ratification au 30 juin 2025	Collection des traités des Nations Unies. Disponible à l'adresse suivante : https://treaties.un.org/pages/ViewDetails.aspx?src=IND&mtdsg_no=IV-11&chapter=4&lang=fr .
Nations Unies, Convention relative aux droits des personnes handicapées, 2006	Cette convention vise à garantir la protection des droits des personnes en situation de handicap.	Signature ou ratification au 30 juin 2025	Collection des traités des Nations Unies. Disponible à l'adresse suivante : https://treaties.un.org/pages/ViewDetails.aspx?src=TREATY&mtdsg_no=IV-15&chapter=4 .
Convention de La Haye sur la protection des enfants et la coopération en matière d'adoption internationale, 1993	Cette convention vise à protéger les enfants contre l'exploitation dans le cadre de l'adoption internationale.	Signature ou ratification au 30 juin 2025	Conférence de La Haye de droit international privé : https://www.hcch.net/fr/instruments/conventions/status-table/?cid=69

Indicateurs importants – données nationales comparables insuffisantes ou indisponibles

Indicateur	Raison d'être	Définition	Source des données
Des données supplémentaires doivent être collectées, recalculées ou validées.			
De nombreux indicateurs, autres que ceux figurant dans les profils de pays, sont requis afin de suivre et d'encourager le déploiement à grande échelle d'interventions et de programmes de qualité visant à soutenir le développement de la petite enfance. En voici quelques-uns :			
Dépenses gouvernementales allouées au développement de la petite enfance	Un leadership, des programmes et des fonds sont requis de la part du gouvernement afin de développer les initiatives visant à instaurer l'environnement favorable et les pratiques de soins attentifs dont les jeunes enfants ont besoin pour s'épanouir.		Quelques données disponibles, nombre minimum de pays. Le Results for Development Institute (R4D) possède des données sur les fonds publics octroyés à différents programmes de développement de la petite enfance dans seulement 12 pays.
Aide internationale en faveur du développement de la petite enfance	L'aide internationale joue un rôle déterminant dans le leadership et le financement des programmes de développement de la petite enfance.		La Banque mondiale a publié des estimations du volume d'aide cumulé (montant total en dollars É.-U. de la Banque mondiale destiné au développement de la petite enfance), mais ne dispose d'aucune estimation à l'échelle nationale. Le R4D possède des statistiques sur l'éducation de la petite enfance, mais aucune sur les autres domaines du développement de la petite enfance. Les données portent uniquement sur le niveau national.
Dépenses des ménages dans le développement de la petite enfance (garde d'enfants)	Selon les premières indications, les ménages consacrent une part élevée de leur revenu à la garde de leurs enfants et sont souvent contraints de faire des compromis en optant pour des services plus abordables, mais de moindre qualité.		Quelques données disponibles, nombre minimum de pays. Quelques données disponibles provenant du R4D.
Faible niveau d'études de la mère	Les enfants dont la mère n'a suivi aucune ou seulement quelques années d'éducation primaire ont un état de santé, un état nutritionnel et un développement cognitif moins satisfaisants que les enfants dont la mère est plus instruite. L'éducation favorise l'autonomisation des femmes, de leur famille et de leurs enfants.	Pas d'éducation.	Rapport « Compte à rebours pour 2030 » sur l'enseignement secondaire. Il n'existe aucune estimation à l'échelle des pays concernant l'éducation de la mère. Par conséquent, des données microéconomiques sont utilisées afin de produire des estimations pour les pays disposant de données représentatives au niveau national. Par ailleurs, les catégories relatives à l'éducation de la mère diffèrent entre les EDS et les MICS, et parfois même au sein d'une même enquête.
Soins pour le développement de l'enfant	Les publications de l'UNICEF et de l'OMS portant sur les soins pour le développement de l'enfant sont employées dans un grand nombre de pays et souvent adaptées au contexte local. Les soins pour le développement de l'enfant sont une intervention pratique et rentable, qui vise à favoriser l'intégration de pratiques de soins attentifs dans la prestation de services dans différents secteurs.	who.int/maternal_child_adolescent/documents/care_child_development/en/ unicef.org/earlychildhood/index_68195.html	Répertoire informel de la mise en œuvre dans les pays

Indicateurs importants – données nationales comparables insuffisantes ou indisponibles

Indicateur	Raison d'être	Définition	Source des données
Enfants placés en institution	Le placement des jeunes enfants dans de grandes structures collectives (institutions) présente un risque sérieux et reconnu pour leur développement, puisque les interactions humaines et l'attention dont l'enfant a besoin pour s'épanouir sont essentiellement présentes dans l'environnement familial.		La Section des données et de l'analytique de l'UNICEF tient une base de données mondiale sur cet indicateur, mais son contenu n'est actuellement pas accessible au public en raison du manque de comparabilité entre les pays.
Santé mentale/dépression des parents	La dépression chez les parents et les personnes s'occupant d'enfants survient dans les situations d'adversité et de difficulté. À cause de ses effets néfastes sur la motivation et l'état émotionnel des parents et des personnes s'occupant d'enfants, elle compromet grandement le développement des jeunes enfants.		Quelques données sur la prévalence ont été collectées, mais elles proviennent uniquement de petits échantillons non représentatifs, et les dates d'information sont très espacées. Par exemple : Gelaye <i>et al.</i> , « Epidemiology of Maternal Depression », <i>The Lancet Psychiatry</i> , vol. 3, n° 10, 2016, p. 973-982 ; Ferrari <i>et al.</i> , « Burden of Depressive Disorder », <i>PLOS Medicine</i> , vol. 10, n° 11, 2016, p. E1001547
Consommation d'alcool par les femmes	L'usage nocif de l'alcool et la consommation de drogues peuvent engendrer des complications prénatales, des retards et des troubles du développement chez l'enfant, un risque de violence domestique, et d'autres problèmes sociaux. Les données sur la consommation d'alcool par les femmes pourraient constituer un indicateur possible du risque que cette pratique représente en matière de développement de la petite enfance.	La consommation totale d'alcool par habitant correspond au volume total (obtenu en additionnant la moyenne sur trois ans de la consommation par habitant enregistrée et la consommation par habitant non enregistrée) d'alcool consommé par adulte (15 ans et plus) sur une année civile, exprimé en litres d'alcool pur.	La consommation d'alcool enregistrée provient des statistiques nationales (production, importation, exportation, ventes, taxes), et la consommation d'alcool non enregistrée faire référence à l'alcool non taxé circulant en dehors des circuits officiels contrôlés par l'État. Observatoire mondial de la santé de l'OMS : who.int/gho/en/ Le temps a manqué pour trouver un moyen d'inclure ces données de façon simple et compréhensible.
Garde d'enfants de qualité et d'un coût abordable	Dans de nombreux pays, il y a autant de femmes que d'hommes qui exercent une activité rémunérée, que ce soit dans le secteur formel ou informel. Ces familles, ainsi que les familles qui rencontrent d'autres difficultés nécessitant un soutien supplémentaire, bénéficient d'une garde d'enfants de qualité, gratuite ou d'un coût abordable.		Aucune donnée comparable à l'échelle mondiale n'est disponible pour cet indicateur.
Environnement/ pollution atmosphérique	Durant la grossesse et la petite enfance, marquée par un développement rapide, l'enfant est particulièrement exposé aux éléments nocifs présents dans l'environnement, notamment la pollution atmosphérique.	Pourcentage de la population respirant un air contenant un niveau nocif de polluants	Base de données mondiale de l'OMS sur la pollution de l'air en milieu urbain (mise à jour de 2018). Disponible à l'adresse suivante : who.int/airpollution/data/cities/en/ Le temps a manqué pour trouver un moyen d'inclure ces données de façon simple et compréhensible.

Données disponibles

Le tableau 3 contient les indicateurs figurant dans les profils de pays, le nombre de pays et de zones disposant de données pour ces indicateurs, et l'année (ou les années) la plus récente pour laquelle des mises à jour ou des estimations sont disponibles.

Tableau 3. Indicateurs par nombre de pays et année (ou années) la plus récente pour laquelle des mises à jour ou des estimations sont disponibles

Indicateur	Nombre de pays disposant de données	Année
Profil démographique		
Population totale	198	2024
Naissances annuelles	198	2024
Population totale d'enfants de moins de 5 ans	198	2024
Mortalité des enfants de moins de 5 ans	196	2023
Menaces pour le développement de la petite enfance		
Mortalité maternelle	184	2023
Accouchements prématurés	184	2010
Insuffisance pondérale à la naissance	157	2023
Retard de croissance des enfants de moins de 5 ans	159	2024
Pauvreté des enfants	69	2006-2015
Méthodes disciplinaires violentes	101	2006-2024
Supervision inappropriée	103	2005-2024
Taux de natalité chez les adolescentes	196	2004-2023
Jeunes enfants courant le risque d'un mauvais développement		
Charge composite du risque	91	2005, 2010, 2015
Risque par sexe et par lieu de résidence	63	2006-2015
Enfants dont le développement est en bonne voie	96	2010-2024
Enfants ayant des troubles fonctionnels	61	2015-2024
Composantes des soins attentifs – Santé		
Traitement des femmes enceintes séropositives	90	2024
Visites de soins prénatals (4+)	149	2003-2023
Visites postnatales	109	2010-2023
Demande de soins pour la pneumonie chez l'enfant	125	2000-2023
Composantes des soins attentifs – Nutrition		
Mise au sein précoce	134	2004-2024
Allaitement maternel exclusif	135	2004-2024
Apport alimentaire minimum acceptable	95	2010-2022
Composantes des soins attentifs – Prestations de soins adaptées		
Informations publiques sur le développement de la petite enfance	0	
Santé mentale des parents	0	
Soutien aux parents (groupes, visites à domicile)	0	
Garde d'enfants de qualité	0	

Indicateur	Nombre de pays disposant de données	Année
Composantes des soins attentifs – Apprentissage précoce		
Éveil précoce à la maison	104	2005-2024
Livres pour enfants à la maison	102	2005-2024
Jeux et jouets à la maison	102	2005-2024
Participation à l'éducation de la petite enfance	123	2006-2024
Composantes des soins attentifs – Sécurité et sûreté		
Enregistrement des naissances	182	2006-2024
Discipline positive	99	2006-2024
Services élémentaires d'approvisionnement en eau potable	186	2024
Services élémentaires d'assainissement	179	2024
Environnement favorable – Politiques publiques		
Protection sociale des enfants et des familles	168	2015-2023
Congé de maternité	184	2021
Congé de paternité	184	2021
Code international de commercialisation des substituts du lait maternel	192	2024
Politique nationale multisectorielle de développement de la petite enfance officiellement adoptée	198	2025
Environnement favorable – Conventions internationales		
Convention des Nations Unies relative aux droits de l'enfant, 1989	194	2025
Protocole facultatif à la Convention relative aux droits de l'enfant, concernant la vente d'enfants, la prostitution des enfants et la pornographie mettant en scène des enfants, 2000	194	2025
Nations Unies, Convention relative aux droits des personnes handicapées, 2006	194	2025
Convention de La Haye sur la protection des enfants et la coopération en matière d'adoption internationale, 1993	197	2025



Countdown to 2030
Women's, Children's & Adolescents' Health

