

RECOPIACIÓN DE DATOS Y GENERACIÓN DE PRUEBAS SOBRE LA VIOLENCIA CONTRA LOS NIÑOS DURANTE LA PANDEMIA DE COVID-19: DESCRIPCIÓN GENERAL DE LAS OPCIONES Y DIFICULTADES

Garantizar un enfoque de “no hacer daño”. Ningún dato merece tanto la pena como para poner en riesgo la seguridad de un niño.

EMPEZAR AQUÍ

IDENTIFICAR LAS NECESIDADES INFORMATIVAS RELACIONADAS CON LA VIOLENCIA CONTRA LOS NIÑOS DURANTE LA CRISIS DE LA COVID-19

¿POR QUÉ quiere recopilar datos?
 ¿QUÉ preguntas quiere responder?
 ¿CÓMO se usarán estos datos?

- NECESIDADES INFORMATIVAS EN MATERIA DE PROMOCIÓN**
- ¿Los niveles de violencia contra los niños se han visto modificados durante la pandemia (por ejemplo, en su prevalencia, incidencia, frecuencia o gravedad)? De ser así, ¿cómo han cambiado?
 - ¿Cuáles son las consecuencias probables de dichos cambios potenciales para los niños?
 - ¿Los niños disponen de acceso a los servicios?
- NECESIDADES INFORMATIVAS EN MATERIA DE RESPUESTA DE LOS SERVICIOS**
- ¿Qué cambios identifican los proveedores en la demanda de servicios y asistencia?
 - ¿Cuáles son las dificultades y los obstáculos que afrontan los diferentes profesionales a la hora de brindar servicios?
 - ¿Cómo pueden ayudar las partes interesadas a los trabajadores de primera línea a innovar y adaptarse?
- NECESIDADES INFORMATIVAS EN MATERIA DE SOLUCIONES A LARGO PLAZO**
- ¿Qué intervenciones lograron mitigar las repercusiones negativas que tuvieron en los niños las medidas de respuesta frente a la COVID-19?
 - ¿Cuál es el grado de éxito de dichas intervenciones en los diferentes ámbitos y grupos de niños?
 - ¿Cuáles fueron las intervenciones a las que tuvieron acceso y de las que se beneficiaron las víctimas?
 - ¿Cuál fue la rentabilidad de dichas intervenciones?

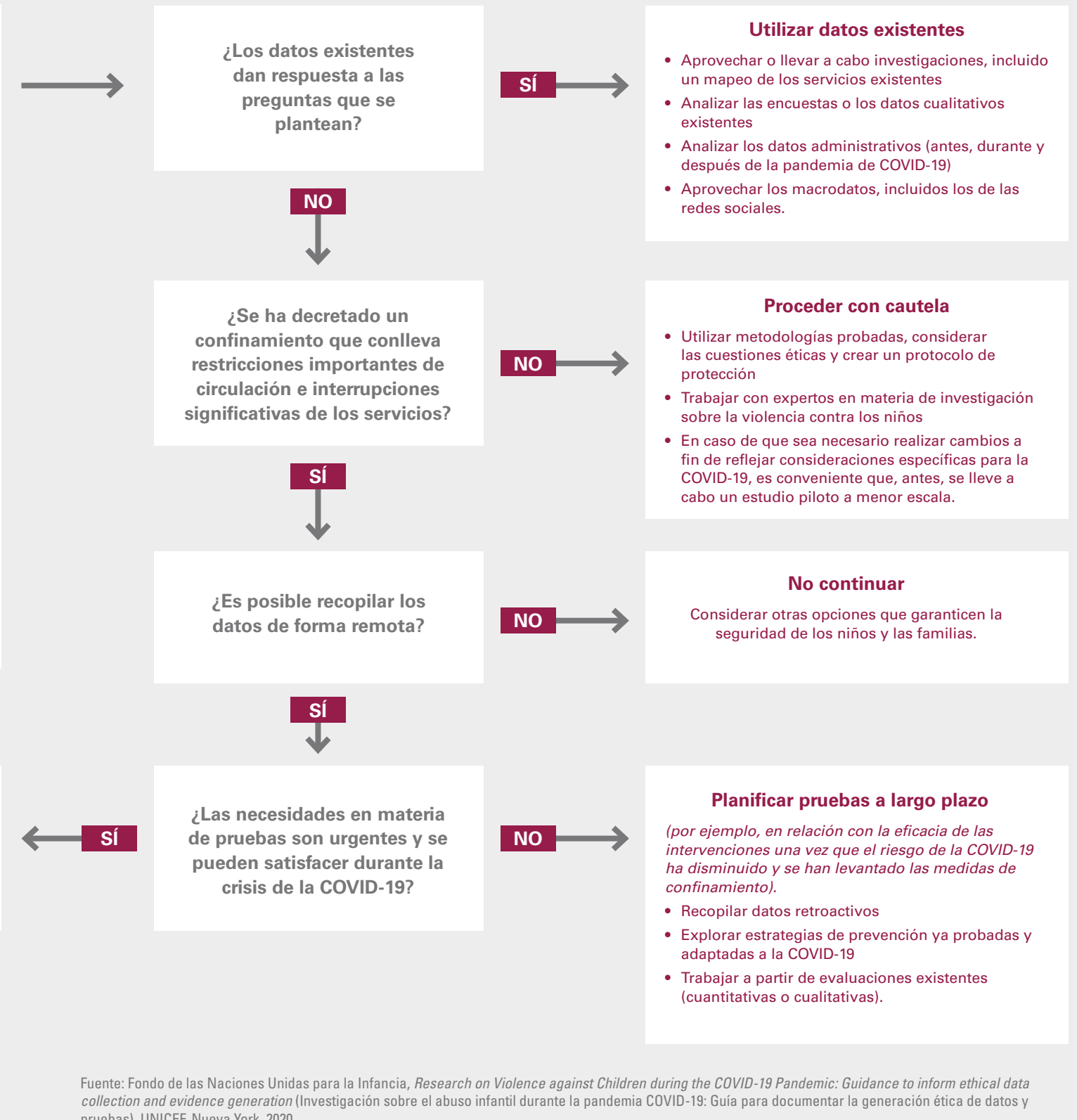
Trabajar siempre con investigadores expertos, considerar las cuestiones éticas y utilizar metodologías probadas.

Integrar preguntas relativas al bienestar de los niños en las evaluaciones rápidas u otras medidas acordadas en materia de recopilación de datos.

Centrarse en aspectos como las experiencias positivas y los obstáculos de los niños y cuidadores, las fuentes de información o la vida diaria en el contexto de las presiones que ejerce la pandemia.

Recopilar datos operativos o relativos a la prestación de servicios.

Realizar encuestas cuantitativas o celebrar entrevistas cualitativas a informantes clave con trabajadores de primera línea en materia de protección infantil u otros profesionales similares.



Fuente: Fondo de las Naciones Unidas para la Infancia, *Research on Violence against Children during the COVID-19 Pandemic: Guidance to inform ethical data collection and evidence generation* (Investigación sobre el abuso infantil durante la pandemia COVID-19: Guía para documentar la generación ética de datos y pruebas), UNICEF, Nueva York, 2020.